

## 6 attraktive Bauplätze in Züsch - ideal für Familien & Bauträger

## Preise & Kosten

Käufer-Provision	Ja
Kaufpreis	61.000 €



## Objektbeschreibung

Grundstücksübersicht:

Flurstück 179: 640 m<sup>2</sup> – 61.000 € – nicht erschlossen

Flurstück 180: 719 m<sup>2</sup> – 69.000 € – nicht erschlossen

Flurstück 181: 863 m<sup>2</sup> – 82.000 € – nicht erschlossen

Flurstück 190: 831 m<sup>2</sup> – 83.000 € – erschlossen

Flurstück 191: 760 m<sup>2</sup> – 76.000 € – erschlossen

Flurstück 192: 711 m<sup>2</sup> – 71.000 € – erschlossen

? Einzelverkauf sowie Paketverkauf mit möglichem Preisvorteil sind möglich.

Paketkauf

Beim Kauf von 2 Grundstücken: 5 % Preisnachlass

Beim Kauf von 3 Grundstücken: 8 % Preisnachlass

Ab 4 Grundstücken ist der Preis individuell verhandelbar – abhängig von der Gesamtmenge

? Der Paketkauf eignet sich ideal für Investoren, Bauträger oder Familienprojekte.

Bebaubarkeit

Bebauungsplan liegt vor

Zulässig sind Einzelhäuser sowie Doppelhäuser

Bis zu 2 Vollgeschosse

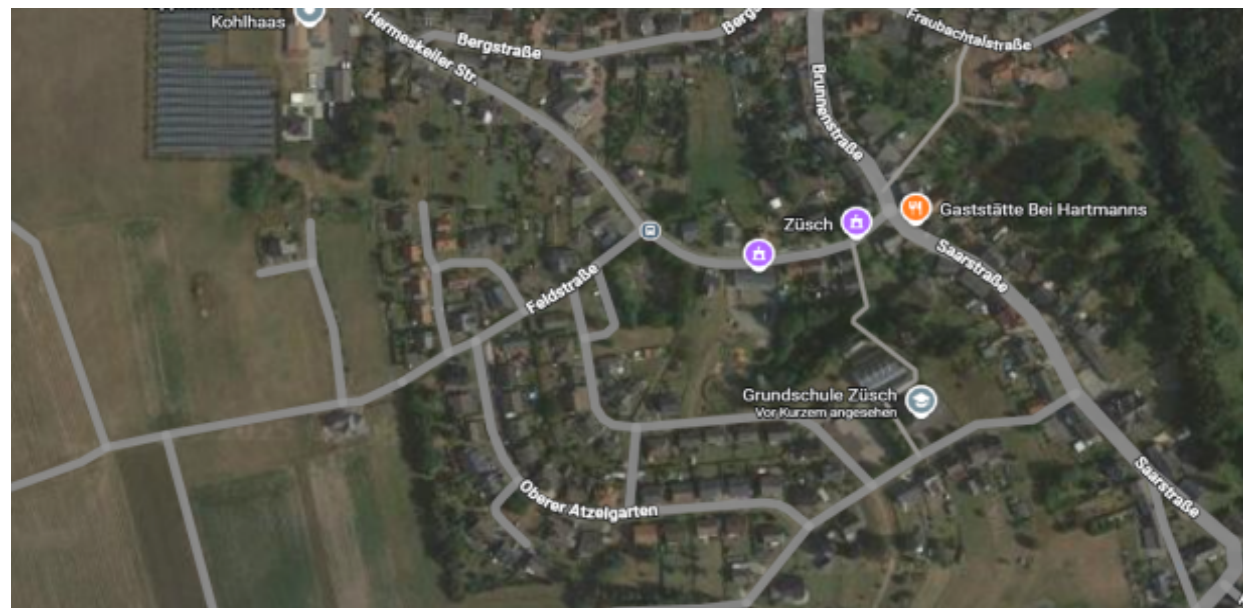
Garage / Stellplätze zulässig

Erschließung – Wichtige Hinweise

Die Grundstücke Flur 5 Nr.

## Angaben zur Immobilie

Grundstücksfläche	863 m <sup>2</sup>
Bebaubar nach/ Bebauungsrichtlinien	B-Plan
Erschließung	Teilerschlossen



Für diese Grundstücke laufen aktuell die Planungen zur Erschließung.  
Die Grundstücke Flur 5 Nr. 190, 191 und 192 sind bereits erschlossen.  
Die Straße befindet sich derzeit im Vorstufenausbau. Entsprechend wurde bislang nur eine Vorausleistung auf den Erschließungsbeitrag erhoben.  
Der endgültige Erschließungsbeitrag wird nach endgültiger Fertigstellung der Straße abgerechnet.  
Die Planungen für den Endstufenausbau laufen bereits.



## Lage

Züsch ist ein idyllischer Erholungsort und eine staatlich anerkannte Gemeinde im Landkreis Trier-Saarburg. Die angebotenen Baugrundstücke befinden sich in ruhiger, naturnaher Lage mit schöner Aussicht und eignen sich ideal für Familien, Paare und Ruhesuchende.

Die Grundschule ist fußläufig in ca. 7 Minuten erreichbar, der Kindergarten liegt ca. 2,3 km entfernt und ist in etwa 4 Minuten mit dem Auto erreichbar. Die Bushaltestelle befindet sich in ca. 10 Gehminuten Entfernung und sorgt für eine gute Anbindung an die umliegenden Orte. Die medizinische Versorgung ist durch Arztpraxen und ein Krankenhaus in der näheren Umgebung gesichert.

Züsch bietet zudem vielfältige Freizeit- und Erholungsmöglichkeiten inmitten einer attraktiven Naturlandschaft.

? Ruhig wohnen – naturnah leben.





## Ausstattung



## Sonstiges

Wichtige Hinweise

Bebaubarkeit gemäß Bebauungsplan

Weitere Unterlagen (Lageplan, Flurkarte etc.) auf Anfrage

Käuferprovision: 3,57%

**\*\* Kontakt\*\***

Bei Interesse an einem einzelnen Grundstück oder dem Gesamtpaket freue ich mich über Ihre Anfrage.

Gerne sende ich Ihnen weitere Informationen zu oder vereinbare einen Besichtigungstermin..

## Anbieter

Cindy Klima Immobilien  
Richardstraße 2  
66126 Saarbrücken

Zentrale  
E-Mail

01604052331  
[info@cindyklima-immobilien.de](mailto:info@cindyklima-immobilien.de)