

Baugrundstück in Züsch – erschlossen – 831 m² – mit optionaler Projektierung

Preise & Kosten

Käufer-Provision	Ja
Kaufpreis	83.000 €



Objektbeschreibung

In ruhiger, naturnaher Lage mit schöner Aussicht von Züsch steht dieses voll erschlossene Baugrundstück mit 831 m² zum Verkauf. Das Grundstück eignet sich ideal für den Bau eines Einfamilienhauses oder eines Doppelhauses und bietet durch seine Größe viel Gestaltungsfreiheit. Das Grundstück befindet sich in einem Neubaugebiet mit vorliegendem Bebauungsplan und ist sofort bebaubar.

Grundstücksdaten:

Flurstück: 190

Grundstücksgröße: 831 m²

Kaufpreis: 83.000 €

Erschließung: erschlossen

Nutzung: Einfamilienhaus oder Doppelhaus möglich

Geschosse: bis zu 2 Vollgeschosse

Garage / Stellplätze zulässig

Bebauungsplan liegt vor

Projektierung (optional – exklusiv über Partner)

Auf Wunsch kann das Grundstück in exklusiver Zusammenarbeit mit meinem festen Modulhaus-Partner mit einem Einfamilien- oder Doppelhaus projektiert werden.

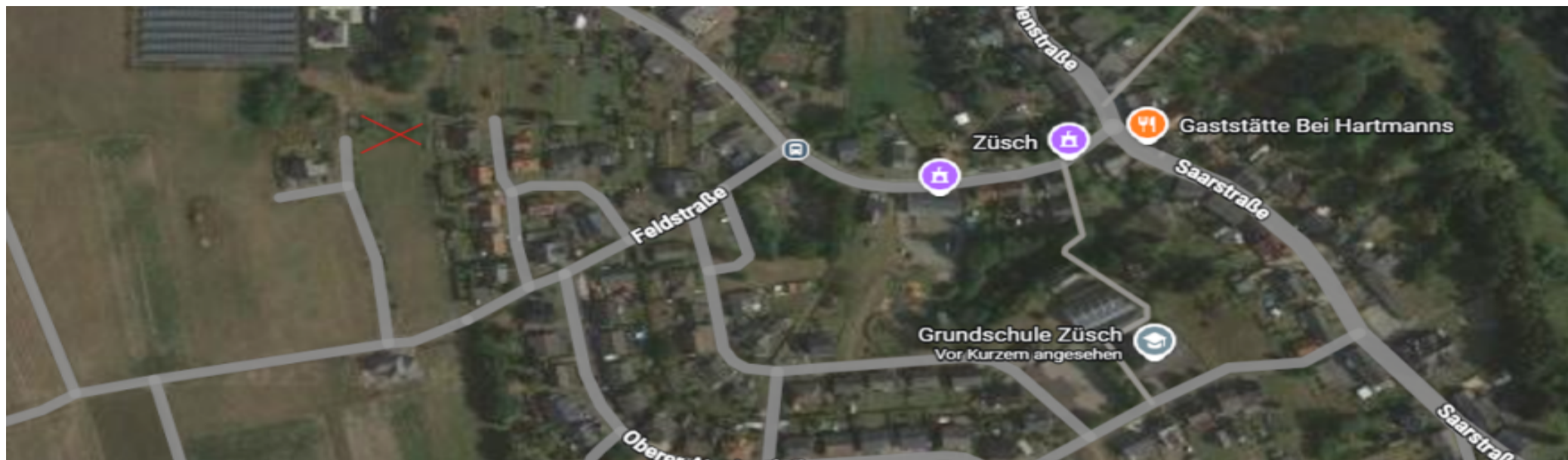
Ich bin hierfür Handelsvertreterin des Modulhaus-Herstellers und begleite Sie persönlich von der Planung bis zur Umsetzung.

Angaben zur Immobilie

Grundstücksfläche	831 m ²
Bebaubar nach/ Bebauungsrichtlinien	B-Plan
Erschließung	ortsüblich erschlossen



Hauspreise erhalten Sie ausschließlich auf Anfrage.
Besondere Vorteile
Voll erschlossen ?
Flexible Bebauung ?
Ruhige Lage mit Aussicht ?
Neubaugebiet ?
Projektierung möglich ?
Ideal für Eigennutzer & Investoren ?.

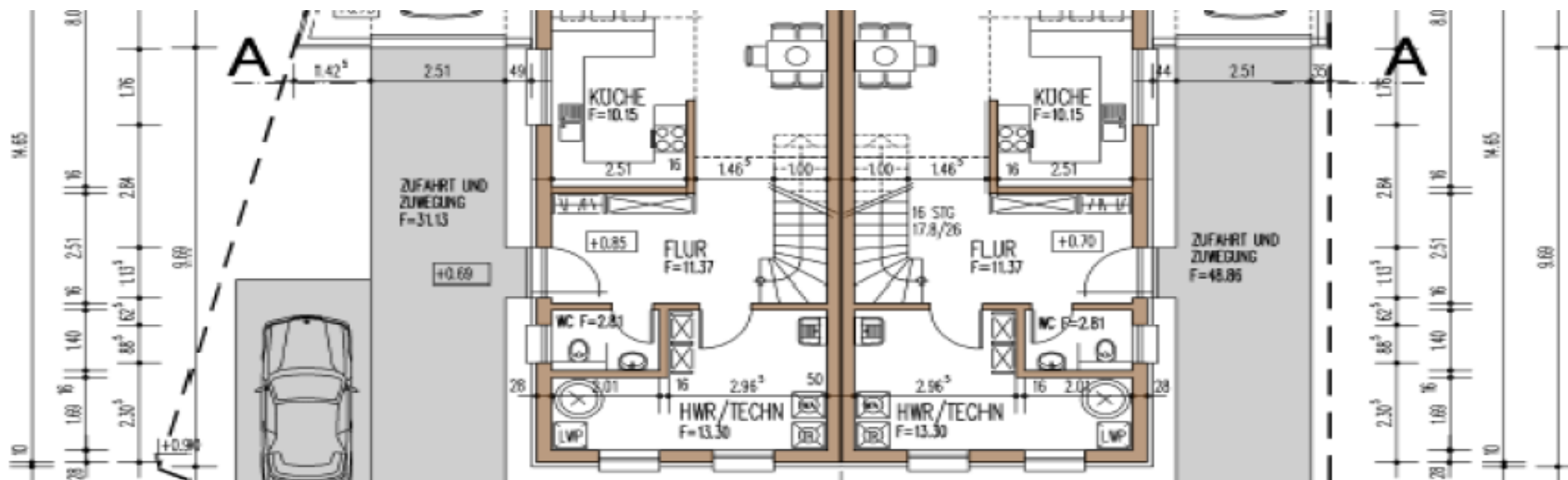


Lage

Züsch ist ein idyllischer Erholungsort und eine staatlich anerkannte Gemeinde im Landkreis Trier-Saarburg. Das Grundstück liegt in ruhiger Lage mit schöner Aussicht.
 Die Grundschule ist fußläufig in ca. 7 Minuten erreichbar, der Kindergarten liegt ca. 2,3 km entfernt (ca. 4 Minuten mit dem Auto).
 Die Bushaltestelle befindet sich in ca. 10 Gehminuten Entfernung.
 Zahlreiche Freizeit- und Erholungsmöglichkeiten befinden sich in unmittelbarer Umgebung..



Ausstattung



Sonstiges

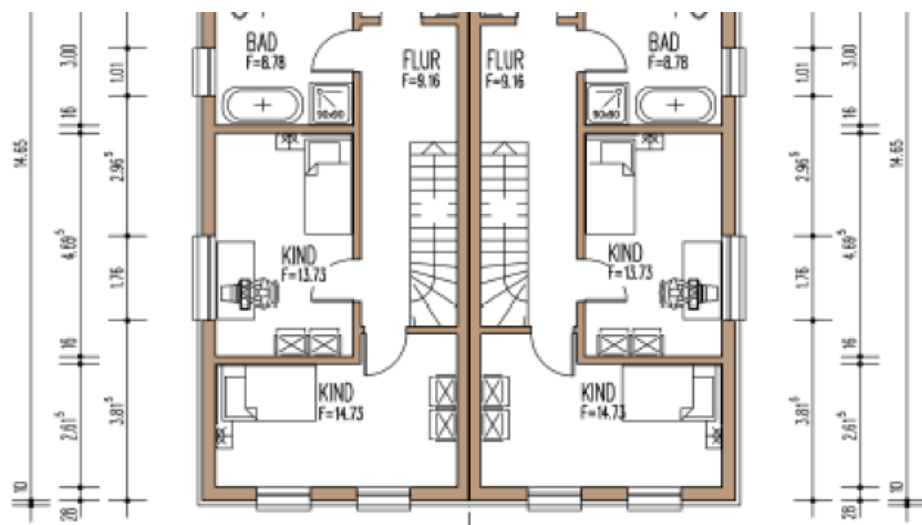
Wichtige Hinweise

Bebaubarkeit gemäß Bebauungsplan

Das Grundstück ist erschlossen, die Straße befindet sich im Vorstufenausbau. Der endgültige Erschließungsbeitrag wird nach Endausbau abgerechnet.

Weitere Unterlagen (Lageplan, Flurkarte etc.) auf Anfrage

Käuferprovision: 3,57%.



Obergeschoss



Kopie von www.Cindyklima-immobilien.de (4)

Adresse

54422 Züsch

Anbieter

Cindy Klima Immobilien
Richardstraße 2
66126 Saarbrücken

Zentrale
E-Mail

01604052331
info@cindyklima-immobilien.de