

AN DER A8 ! GEWERBEBETRIEB AUF 2800 M² GRUNDSTÜCK!

Preise & Kosten

Käufercourtage	3,57 % inkl. MwSt.
Kaufpreis	590.800 €
Freiplätze	5



Objektbeschreibung

ATTRAKTIVES GESAMTPAKET BESTEHEND AUS GROSSZÜGIGER AUSSTELLUNGSHALLE + EXKLUSIVEM WOHNHAUS + 40 AR GRUNDSTÜCK IN REHLINGEN:

Mit diesem besonderen Angebot sprechen wir diejenigen an, für die es etwas MEHR sein darf- ein Mehr an Wohnhaus, denn dieses exklusive Gebäude wirbt mit einer außergewöhnlichen Architektur- ein Mehr an Gewerbefläche mit ca. 375 m² in hochwertiger und ansprechender Optik und ein Mehr an Grundstück mit einer Größe von 40 Ar.

Die Gewerbehalle ist ansprechend gestaltet und bietet mit 300 m² Fläche eine Vielzahl von Möglichkeiten.

Die Aufteilung der Gewerbehalle ist wie folgt:

Halle, Badezimmer, Aufenthaltsraum, Büro mit Zugang zum Lagerraum, weiterer Raum, vielseitig nutzbar, Heizungsraum

Bei dem Wohnhaus handelt es sich um ein kanadisches Holzhaus, das mit ca. 115 m² Wohnfläche bereits viel Platz bietet. Durch seine Holzoptik fügt sich die Immobilie harmonisch in die Natur ein, bleibt aber dennoch imposant durch seine architektonischen Highlights.

Angaben zur Immobilie

Gesamtfläche	500 m ²
Lagerfläche	100 m ²
Grundstücksfläche	4.070 m ²
Stellplätze	5
Zustand des Objektes	Gepflegt
Verkaufsstatus	offen



Lage

Saarlouis liegt im Saarland und ist eine Kleinstadt mit ausgeprägter Infrastruktur. Hier gibt es zahlreichen Ärzte, Apotheken, Kindergärten- und Tagesstätten sowie Einkaufsmöglichkeiten. Der Busbahnhof befindet sich in der Innenstadt; der Hauptbahnhof im Stadtteil Roden. Die Autobahnanbindungen Richtung Saarbrücken, Neunkirchen und Luxemburg sind in wenigen Minuten erreichbar.

Entfernungen:

ca. 25 km bis Saarbrücken

ca. 47 km bis L-Schengen/Remich.



Ausstattung

Die Böden sind mit Parkett, Stein und Fliesen belegt.
Die Beheizung erfolgt durch eine Gas-Zentralheizung.
Der Energieausweis ist in Bearbeitung.

Besonderheiten:

- Gewerbehalle + Wohnhaus
- ruhige Lage
- großer Garten
- Stellplätze vor der Tür (Gewerbe)
- große Zufahrt
- heller Wohn-/ Essbereich mit hohem Luftraum
- schöne Terrasse aus Holz.



Sonstiges

Unser gesamtes Immobilienangebot können Sie unter www.immobilien-bart.de einsehen.

Haben wir Ihr Interesse geweckt? Für einen unverbindlichen Besichtigungstermin stehen wir Ihnen nach vorheriger Terminabsprache gerne zur Verfügung. Bitte haben Sie Verständnis dafür, dass wir Anfragen nur bearbeiten, wenn uns der vollständige Name, die Postanschrift und eine Rufnummer mitgeteilt wird. Ihre Daten werden selbstverständlich streng vertraulich und nur für diese Anfrage verwendet.

Sie möchten diese Immobilie finanzieren?

Vereinbaren Sie mit uns einen Beratungstermin, natürlich kostenfrei und unverbindlich. Aus einem Pool von 100 Banken finden wir, auch für Sie, die passende Finanzierung! Die Käuferprovision beträgt 3,57 % inkl. MwSt. vom notariell beurkundeten Kaufpreis und ist verdient und fällig mit der notariellen Beurkundung.

Haftungsvorbehalt: Sämtliche Angaben erhielten wir vom Eigentümer und geben diese ohne Haftung weiter.





Zufahrt



Wohnhaus



Seitenansicht



Gäste-WC



Küche



Wohn-Essbereich



Wohn-Essbereich



Anbau



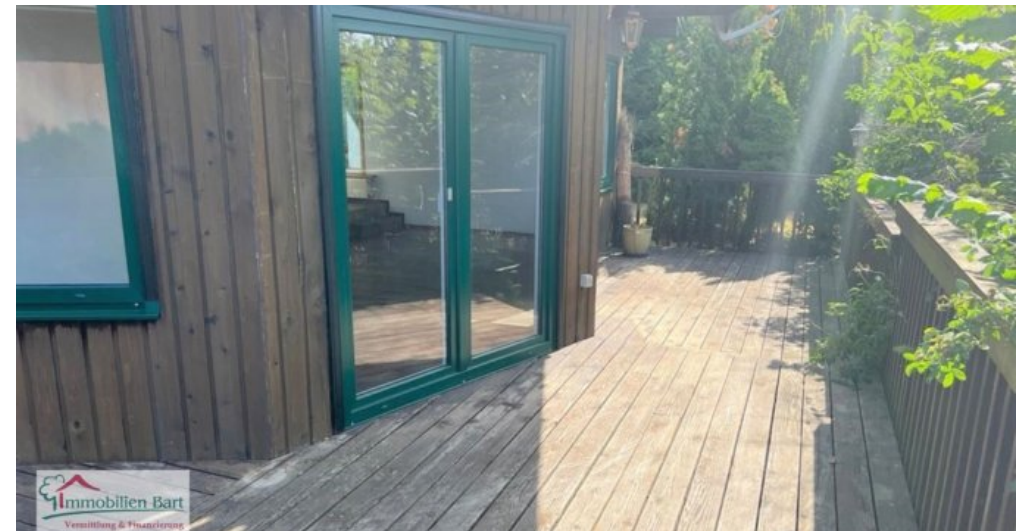
Schlafzimmer



Schlafzimmer



Badezimmer



Terrasse



Grundstück



Garage

Anbieter

Immobilien Bart GmbH
Zur Moselbrücke 3a
66706 Perl-Nennig

Zentrale

06867 56 10 333

Fax

06866 910 10 24

E-Mail

immo@immobilien-bart.de

Webseite

<https://www.immobilien-bart.de/>