

# GRENZE L-REMICH: RENOVIERUNGSBEDÜRFTIGES BAUERNHAUS MIT GROßER SCHEUNE UND GARAGE IN METTLACH-FAHA

## Preise & Kosten

Käufercourtage	3,57 % inkl. MwSt.
Kaufpreis	184.800 €
Freiplätze	2



## Objektbeschreibung

Hier in METTLACH-FAHA bieten wir Ihnen dieses renovierungsbedürftige Bauernhaus an. Mit einer Wohnfläche von ca. 148 m<sup>2</sup> und einer zusätzlichen Nutzfläche von ca. 382 m<sup>2</sup> bietet diese Immobilie viel Platz und Potenzial.

Besonderheiten:

- Grenznähe Luxemburg
- große Scheune
- viele Nutzungsmöglichkeiten
- 5 Schlafzimmer
- 2 Stellplätze
- Garten

Die Raumaufteilung ergibt sich wie folgt:

Erdgeschoss:

Eingangsbereich, Badezimmer, Wohnzimmer, Esszimmer, Küche mit Abstellraum und Zugang zur Scheune

Obergeschoss:

Diele, 5 Schlafzimmer, WC

Dachgeschoss:

Speicher

Scheune mit Zugang zum Garten:

Badezimmer, 3 separate Räume, Heizungs- und Öllagerraum

Keller:

Gewölbekeller.

## Angaben zur Immobilie

Wohnfläche	148 m <sup>2</sup>
Nutzfläche	382 m <sup>2</sup>
Grundstücksfläche	736 m <sup>2</sup>
Anzahl Zimmer	7
Anzahl Schlafzimmer	5
Anzahl Badezimmer	2
Anzahl separate WCs	1
Stellplätze	2



## Lage

GRENZNÄHE LUXEMBURG 10 Min. bis L-Remich/Schengen.

Faha ist ein Ortsteil in der Gemeinde Mettlach im Landkreis Merzig-Wadern. Im nächstgelegenen Nachbarort Weiten befindet sich ein Kindergarten. Orscholz liegt ca. 10 Fahrminuten entfernt und weist sich mit einer intakten Infrastruktur wie z.B. mit größeren Einkaufsmärkten, Ärzten, Grund- und weiterführenden Schulen aus.

Der Grenzort Perl mit der grenzüberschreitenden Gemeinschaftsschule "Schengen-Lyzeum" ist ebenfalls nur 10 Minuten entfernt. Kindergarten und Schulen sind per Busanbindung erreichbar.

Die Autobahnanbindungen A 13/ A 8 Luxemburg-Saarbrücken sind in zehn Fahrminuten zu erreichen.

07 km bis D-Orscholz

07 km bis D-Freudenburg

12 km bis L-Remich

13 km bis L-Schengen

34 km bis L-Kirchberg.

## Ausstattung

Boden	Fliesen, Parkett, Dielen
heizungsart	Zentralheizung
befeuerung	Öl
Unterkellert	Ja



## Ausstattung

Die Beheizung erfolgt durch eine Öl-Zentralheizung.  
Die Böden sind mit Fliesen, Dielen und Parkett belegt.  
Der Energieausweis ist in Bearbeitung.



## Sonstiges

Unser gesamtes Immobilienangebot können Sie unter [www.immobilien-bart.de](http://www.immobilien-bart.de) einsehen.

Haben wir Ihr Interesse geweckt? Für einen unverbindlichen Besichtigungstermin stehen wir Ihnen nach vorheriger Terminabsprache gerne zur Verfügung. Bitte haben Sie Verständnis dafür, dass wir Anfragen nur bearbeiten, wenn uns der vollständige Name, die Postanschrift und eine Rufnummer mitgeteilt werden. Ihre Daten werden selbstverständlich streng vertraulich und nur für diese Anfrage verwendet.

Sie möchten diese Immobilie finanzieren?

Vereinbaren Sie mit uns einen Beratungstermin, natürlich kostenfrei und unverbindlich. Aus einem Pool von 100 Banken finden wir, auch für Sie, die passende Finanzierung! Die Käuferprovision beträgt 3,57 % inkl. MwSt. vom notariell beurkundeten Kaufpreis und ist verdient und fällig mit der notariellen Beurkundung.

Haftungsvorbehalt: Sämtliche Angaben erhielten wir vom Eigentümer und geben diese ohne Haftung weiter.





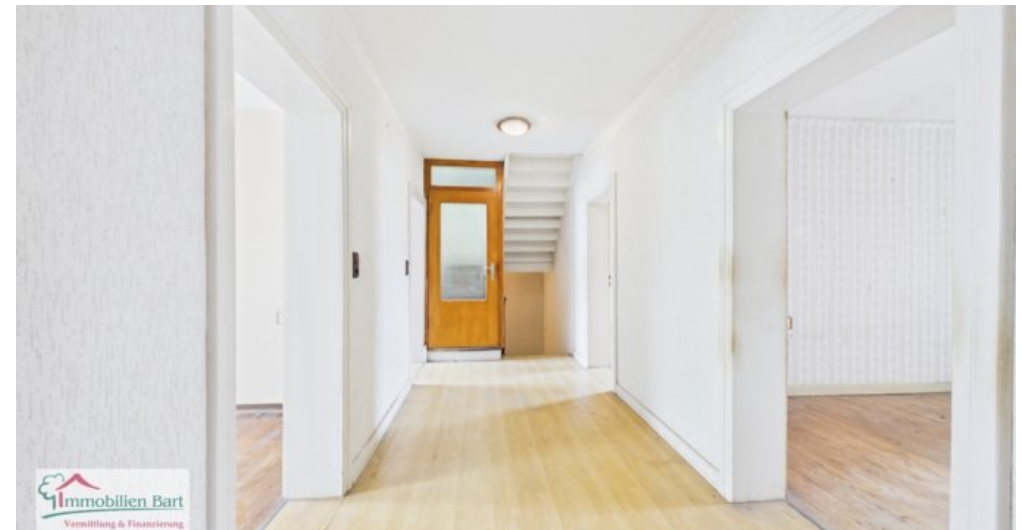
Waschküche mit Zugang zur Scheune



Scheune



Badezimmer Scheune



Diele OG



Schlafzimmer



Schlafzimmer



Schlafzimmer



Schlafzimmer



Schlafzimmer



WC OG

## Anbieter

Immobilien Bart GmbH  
Zur Moselbrücke 3a  
66706 Perl-Nennig

Zentrale

06867 56 10 333

Fax

06866 910 10 24

E-Mail

[immo@immobilien-bart.de](mailto:immo@immobilien-bart.de)

Webseite

<https://www.immobilien-bart.de/>