

Ein Zuhause mit Geschichte – charmantes Haus in ruhiger, zentraler Lage

Preise & Kosten

Käufercourtage	3,57 %
Kaufpreis	159.000 €



Objektbeschreibung

OBJEKTbeschreibung:

Dieses charmante Einfamilienhaus aus dem Jahr 1948 vereint den besonderen Charakter vergangener Zeiten mit vielfältigem Potenzial für modernes Wohnen. Auf einer Wohnfläche von ca. 110 m² erwartet Sie ein Zuhause mit viel Atmosphäre, großzügigen Räumen und einem traumhaften Grundstück in Hanglage.

Bereits beim Betreten des Hauses empfängt Sie im Erdgeschoss eine schöne Diele, die einen einladenden ersten Eindruck vermittelt und den besonderen Charme der Immobilie unterstreicht. Das große Wohnzimmer(...)

Die vollständige Objektbeschreibung, noch mehr Bilder sowie weitere Informationen zu dieser Immobilie finden Sie auf unserer Internetseite unter:

<https://www.masterplan-immobilien.de/detailseite/805>

EXPOSÉ-DOWNLOAD: Jetzt das vollständige Exposé inkl. Adresse zu dieser Immobilie zum Download erhalten. Link öffnen und zum Kontaktfeld scrollen: <https://www.masterplan-immobilien.de/detailseite/805>.

Angaben zur Immobilie

Wohnfläche	110 m ²
Grundstücksfläche	587 m ²
Anzahl Zimmer	3
Anzahl Schlafzimmer	3
Anzahl Badezimmer	2
Anzahl Balkone	1
Baujahr	1948
Zustand des Objektes	Teil bzw. Vollrenovierungsbedürftig



Lage

Ausstattung

heizungsart	Zentralheizung
befuerung	Gas
Unterkellert	Ja



Ausstattung

AUSSTATTUNG:

Baujahr: 1948

Wohnfläche: ca. 110 qm

Grundstück: 587 qm

Heizung von 2010

großzügiger Keller

gepflegter Zustand

viel Privatsphäre(...)

Die vollständige Objektbeschreibung, noch mehr Bilder sowie weitere Informationen zu dieser Immobilie finden Sie auf unserer Internetseite unter:

<https://www.masterplan-immobilien.de/detailseite/805>

EXPOSÉ-DOWNLOAD: Jetzt das vollständige Exposé inkl. Adresse zu dieser Immobilie zum Download erhalten. Link öffnen und zum Kontaktfeld scrollen: <https://www.masterplan-immobilien.de/detailseite/805>.

Energieausweis

Gebäudeart	Wohnimmobilie
Energieausweis Art	Bedarf
Gültig bis	2026-05-29
Endenergiebedarf	481.56
Baujahr lt. Energieausweis	1948
Erstellungsdatum	Ausgestellt ab dem 01.05.2014
Energieeffizienzklasse	H
Primärenergieträger	GAS



Sonstiges



Küche



Schlafzimmer 1



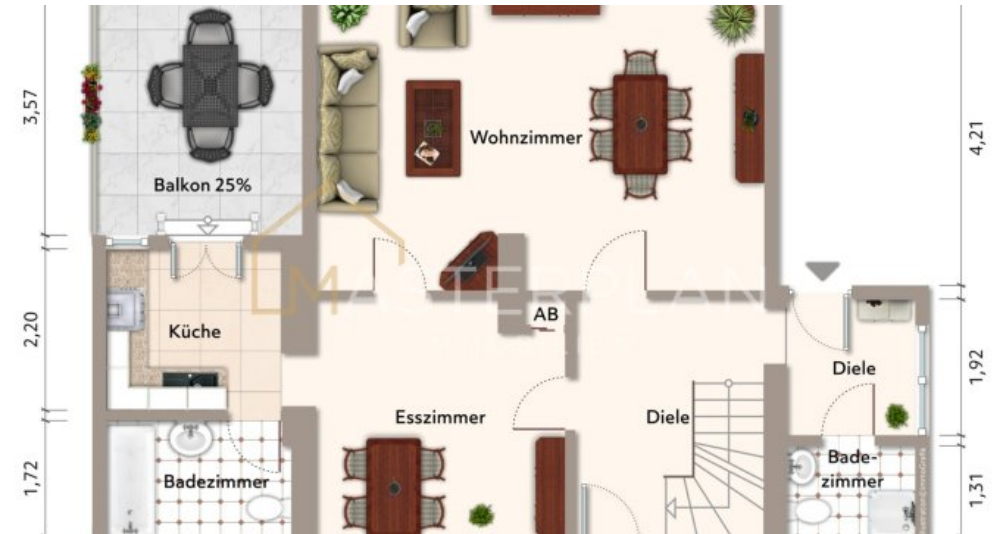
Schlafzimmer 2



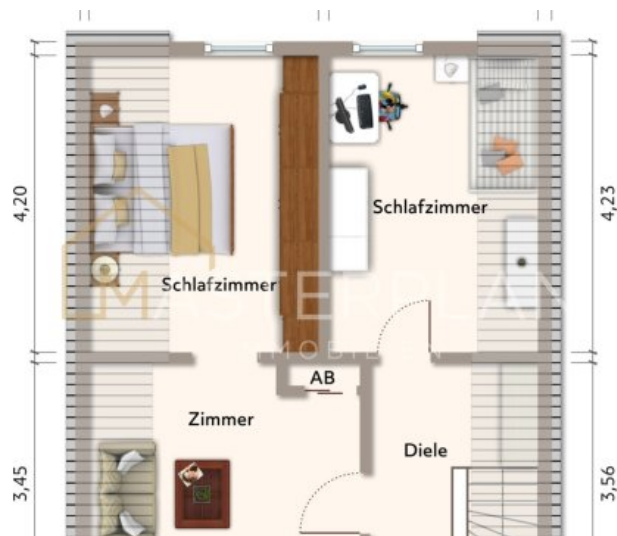
Garten 3



Badezimmer



Grundriss EG



Grundriss DG



Balkon



MASTERPLAN
IMMOBILIEN
...weil es um Ihr Zuhause geht!

Mehr Bilder zum Objekt finden Sie auf unserer Homepage:
www.masterplan-immobilien.de

- ✓ VERKAUF
- ✓ VERMIETUNG
- ✓ WERTERMITTLUNG

Wir vermitteln auch Immobilien in

Mehr Bilder auf Website Kopie

Anbieter

Masterplan Immobilien

E-Mail info@masterplan-immobilien.de