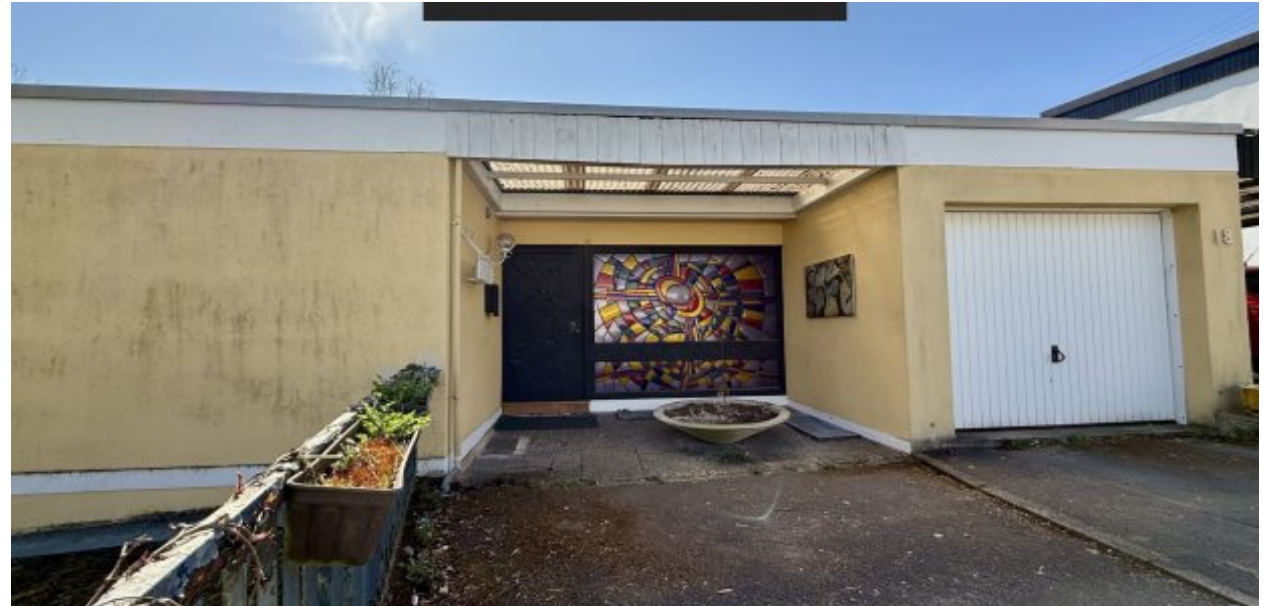


Bungalow auf ca. 188 m² in ruhiger Lage im Grünen in Saarbrücken-Scheidt

Preise & Kosten

Käufercourtage	3.57%
Innencourtage	3.57%
Courtage	Die Käuferprovision beträgt 3,57 % des Kaufpreises inkl. 19% MwSt.
Kaufpreis	289.000 €
IST Periode	Monat



Objektbeschreibung

Zum Verkauf steht ein charmantes Einfamilienhaus in Saarbrücken, das mit seinen ca. 188 m² Wohnfläche genügend Platz für Ihre individuellen Wohnräume bietet. Der attraktive Bungalow aus dem Jahr 1968 überzeugt durch seine helle Atmosphäre, die durch große Fensterfronten geschaffen wird. Mit fünf geräumigen Zimmern und zwei Badezimmern ist dieses Haus perfekt für eine Familie geeignet, kann jedoch auch als Zweifamilienhaus genutzt werden. Genießen Sie die Ruhe in Ihrem eigenen Garten, der einen Grillplatz für gesellige Abende bereitstellt.

Ein großzügiger Balkon und eine gemütliche Terrasse laden zum Entspannen ein. Das Haus verfügt über eine effiziente Gasheizung und bietet zusätzlichen Stauraum im Keller. Ihre Autos finden Platz in der vorhandenen Garage und auf einem zusätzlichen Stellplatz. Die ruhige Lage des Hauses kombiniert mit der zentralen Nähe zu allen wichtigen Annehmlichkeiten macht es zu einem idealen Wohnort. Genießen Sie das Beste aus beiden Welten – die Ruhe eines Wohnviertels und die Nähe zu städtischen Vorzügen.

Angaben zur Immobilie

Wohnfläche	188 m ²
Grundstücksfläche	600 m ²
Anzahl Zimmer	8
Größe Balkon/Terrasse	40 m ²
Anzahl Balkone	1
Anzahl Terrassen	1
Baujahr	1968



Lassen Sie sich von diesem einzigartigen Angebot begeistern und vereinbaren Sie noch heute einen Besichtigungstermin. Das Haus wartet darauf, Ihr neues Zuhause zu werden!.

Ausstattung

Stellplatzart	Garage
Gartennutzung	Ja
Unterkellert	Ja



Lage

In der lebendigen Stadt Saarbrücken, Postleitzahl 66133, befindet sich dieses charmante Einfamilienhaus, das perfekt für Familien geeignet ist, die eine ruhige und dennoch gut angebundene Wohnlage suchen. Die Immobilie liegt in einem freundlichen Wohnviertel, das durch seine Nähe zu zahlreichen Grünflächen und Parks besticht und somit ideale Möglichkeiten für Spaziergänge und Freizeitaktivitäten bietet. Einkaufsmöglichkeiten, Schulen und Kindergärten sind in unmittelbarer Nähe und erleichtern den Alltag ungemein.

Dank der günstigen Lage in Saarbrücken erreichen Sie das Stadtzentrum mit seinen vielfältigen kulturellen Angeboten und Einkaufsmöglichkeiten in wenigen Minuten. Die Anbindung an den öffentlichen Nahverkehr ist hervorragend, sodass auch Pendler schnell und bequem ihre Ziele erreichen. Außerdem überzeugt die Nachbarschaft durch eine angenehme Gemeinschaft, die ein sicheres und harmonisches Wohnumfeld gewährleistet.

Für Sport- und Naturbegeisterte bieten sich zahlreiche Möglichkeiten: Ob zu Fuß oder mit dem Fahrrad, die Umgebung lädt zu abwechslungsreichen Touren ein.

Energieausweis

Baujahr lt. Energieausweis	1968
Erstellungsdatum	ohne



Auch die medizinische Versorgung ist durch nahegelegene Arztpraxen und Apotheken bestens gesichert..



Ausstattung

- + Bodenbeläge
 - Teppich, Vinyl
 - + Wandbeläge
 - in Bad und Gäste-WC im Nassbereich Fliesen
 - + Bad / Sanitär
 - Bad EG: Dusche und Wanne, WC
 - Bad UG: Dusche, WC
 - + Heizung
 - Gas aus 1994
 - + Fenster
 - größtenteils 1-fach verglast
 - + Rollläden
 - teilweise elektrische Rollläden
 - + Ausführung
 - Massivhaus
 - + Balkon
 - großer Balkon und Terrasse
 - + Keller
 - Kellerräume
 - + TV/Internet
 - Kabel-TV
- Immobilienportal-saarland.de

+ Parksituation

Garage und Stellplatz

Die obige Ausstattungsbeschreibung bezieht sich auf dominierende Merkmale.



Sonstiges

Gerne stellen wir Ihnen das Objekt im Zuge einer Besichtigung vor.

Sämtliche Angaben zu diesem Objekt dienen einer ersten Information.

Das Exposé zu diesem Angebot und die darin gemachten Angaben in Wort, Bild und Werten stellen keine Beschaffenheitsvereinbarung dar.

Wert- und Maßangaben sind lediglich ca.-Werte. CENTURY 21 Homes & Castles Immobilien übernimmt keine Haftung für die vorliegenden Angaben.

Alle Angaben beruhen auf uns vorliegenden Informationen des Auftraggebers nach bestem Wissen und Gewissen.

Das Geldwäschegesetz (GWG) verpflichtet uns, mit Erstkontaktaufnahme Ihre vollständigen

Kontaktdaten aufzunehmen. Daher können wir nur Anfragen bearbeiten, die Ihren

vollständigen Namen, Ihre Anschrift und Ihre Telefonnummer enthalten. Hierfür bitten wir höflich um Ihr Verständnis.

Mit Ihrer Erstkontaktaufnahme erhalten Sie von uns auch die Information zu Ihrem gesetzlichen Widerrufsrecht.





Schlafzimmer EG



Schlafzimmer visualisiert



visualisiert



Küche



Ku?che visualisiert



visualisiert



visualisiert



Badezimmer EG



mit Wanne und Dusche



großes lichtdurchflutetes Wohnzimmer EG





Wohnzimmer visualisiert



visualisiert



visualisiert



visualisiert



Schlafzimmer/Arbeitszimmer



Schlafzimmer/Arbeitszimmer visualisiert



visualisiert



Balkon



Garten



mit Grillbereich



Terrasse



Schlafzimmer UG



Wohnbereich UG



Schlafzimmer UG



Flur UG



Arbeitszimmer UG



Badezimmer mit Dusche UG



Schlafzimmer UG

Anbieter

CENTURY21
Hafenstraße 5
66111 Saarbrücken

Zentrale
E-Mail

0681/59095360
homes-castles@century21.de