

ATTRAKTIVES "SCHWEDENHAUS" IN TOP LAGE VON SAARBURG!

Preise & Kosten

| | |
|----------------|--------------------|
| Käufercourtage | 3,57 % inkl. MwSt. |
| Kaufpreis | 570.000 € |
| Carports | 2 |



Objektbeschreibung

In ruhiger und sonniger Wohnlage von SAARBURG bieten wir Ihnen dieses sehr gepflegte, im Schwedenstil erbaute, Wohnhaus an. Die Immobilie verfügt über ca. 153 m² Wohnfläche und insgesamt 4 Schlafzimmer. Daher bietet sie genug Platz für die Familie. Die Außenanlage sowie die Terrasse sind idyllisch angelegt und laden zum Entspannen und Wohlfühlen im Freien ein.

Abgerundet wird das Angebot durch den großen Carport mit 2 KFZ-Stellplätzen.

Die Raumaufteilung ist wie folgt:

Erdgeschoss:

Diele, Duschbad, Wohnzimmer, Schlafzimmer, Wohnküche

Obergeschoss:

Flur, 3 Schlafzimmer, Badezimmer

Dachgeschoss:

Spitzboden.

Angaben zur Immobilie

| | |
|---------------------|--------|
| Wohnfläche | 153 m² |
| Grundstücksfläche | 618 m² |
| Anzahl Zimmer | 5 |
| Anzahl Schlafzimmer | 4 |
| Anzahl Badezimmer | 2 |
| Stellplätze | 2 |
| Anzahl Terrassen | 1 |
| Baujahr | 2006 |



Lage

Saarburg bietet als Kleinstadt eine gute Infrastruktur mit Kindergärten, Schule, Fachärzten und eigenem Krankenhaus und Bahnhof. Hier bestehen zahlreiche Einkaufs- und Freizeitmöglichkeiten mit attraktiven Ausflugszielen, einem Hallen- und einem Freibad.

19 km bis L-Wormeldange

21 km bis L-Remich

43 km bis L-Kirchberg

23 km bis D-Trier.

Ausstattung

| | |
|--------------|------------------------|
| Boden | Fliesen, Parkett |
| heizungsart | Fussbodenheizung |
| befeuerung | Luft/Wasser Wärmepumpe |
| Unterkellert | Nein |



Ausstattung

Die Böden sind mit Fliesen und Parkett belegt.
Beheizt wird die Immobilie über eine Luft/Wasser-Wärmepumpe und einen Kaminofen.
Besonderheiten:

- ruhige, naturnahe Wohnlage
- sehr gepflegtes Wohnhaus im "Schwedenstil"
- Kaminofen
- Carport (für 2 PKW) + Stauraum
- schön angelegter Garten.

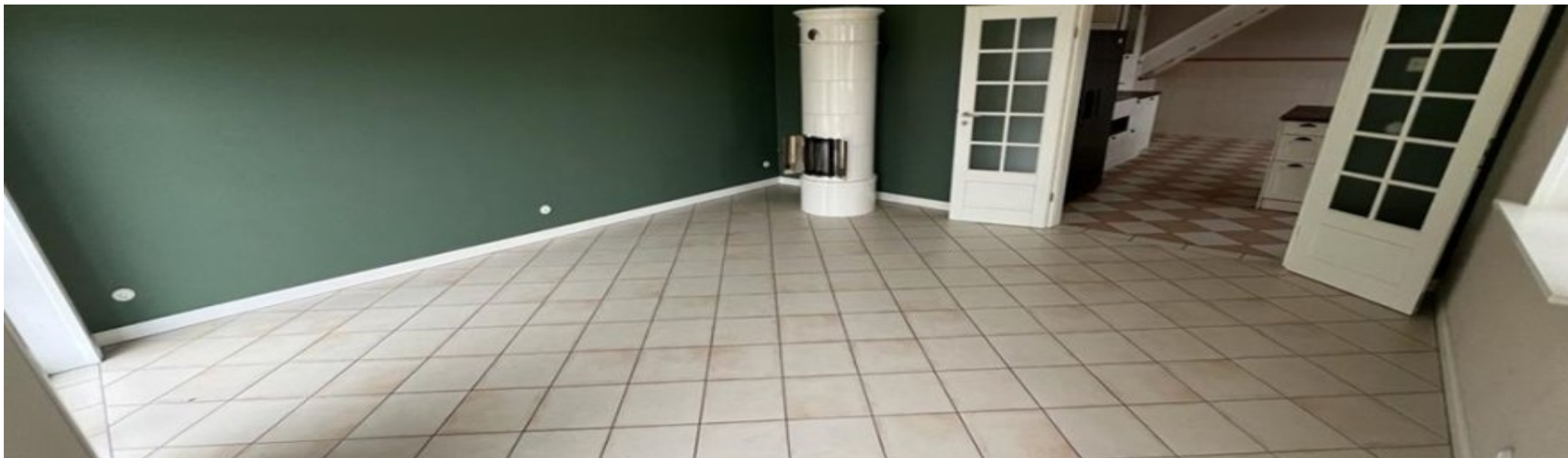
Energieausweis

| | |
|----------------------------|----------------------------------|
| Gebäudeart | Wohnimmobilie |
| Energieausweis Art | Verbrauch |
| Gültig bis | 2031-05-12 |
| Energieverbrauchskennwert | 50.6kWh/m²a |
| Baujahr lt. Energieausweis | 2006 |
| Erstellungsdatum | Ausgestellt ab dem 01.05.2014 |
| Energieeffizienzklasse | B |
| Primärenergieträger | LUFTWP |



Sonstiges

Unser gesamtes Immobilienangebot können Sie unter www.immobiliien-bart.de einsehen.
Haben wir Ihr Interesse geweckt? Für einen unverbindlichen Besichtigungstermin stehen wir Ihnen nach vorheriger Terminabsprache gerne zur Verfügung. Bitte haben Sie Verständnis dafür, dass wir Anfragen nur bearbeiten, wenn uns der vollständige Name, die Postanschrift und eine Rufnummer mitgeteilt wird. Ihre Daten werden selbstverständlich streng vertraulich und nur für diese Anfrage verwendet.
Sie möchten diese Immobilie finanzieren?
Vereinbaren Sie mit uns einen Beratungstermin, natürlich kostenfrei und unverbindlich. Aus einem Pool von 100 Banken finden wir, auch für Sie, die passende Finanzierung!
Die Käuferprovision beträgt 3,57 % inkl. MwSt. vom notariell beurkundeten Kaufpreis und ist verdient und fällig mit der notariellen Beurkundung.
Haftungsvorbehalt: Sämtliche Angaben erhielten wir vom Eigentümer und geben diese ohne Haftung weiter.






 Kamin





 Küche EG





 Küche EG





 Badezimmer EG




 Treppenhaus EG




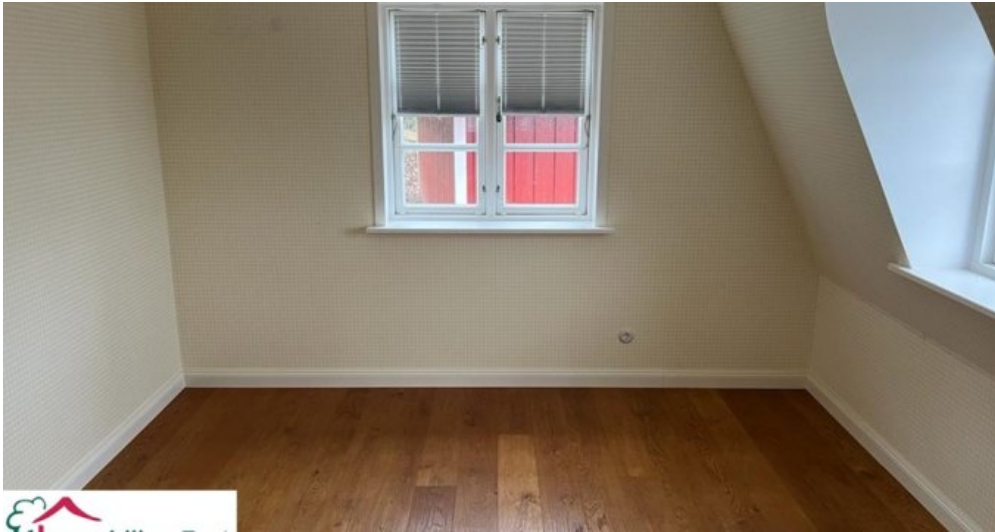

 Diele OG





 Schlafzimmer OG





 Schlafzimmer OG

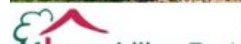



 Schlafzimmer OG





 Badezimmer OG




 Terrasse




 Garten

Anbieter

Immobilien Bart GmbH
Zur Moselbrücke 3a
66706 Perl-Nennig

Zentrale

Fax

E-Mail

Webseite

06867 56 10 333

06866 910 10 24

immo@immobilien-bart.de

<https://www.immobilien-bart.de/>