

## WOHNHAUS MIT SEPARATEM BAUGRUNDSTÜCK IN GRENZNÄHE

### Preise & Kosten

Käufercourtage	3,57 % inkl. MwSt
Kaufpreis	424.800 €
Freiplätze	2
Garagen	1



### Objektbeschreibung

+15 MIN. BIS L-REMICH:

Hier in FREUDENBURG, bieten wir Ihnen dieses gepflegte Einfamilienhaus in ruhiger, sonniger Höhenlage an. Das Wohnhaus befindet sich auf einem ca. 10,4 Ar großen Grundstück und verfügt über eine Wohnfläche von ca. 160 m². Sowohl Garten als auch Wintergarten bieten einen unverbauten Weitblick. Zugehörig ist ein separates angrenzendes Baugrundstück mit einer Fläche von ca. 500 m².

Die Raumaufteilung ist wie folgt:

Erdgeschoss:

Flur, Küche, Badezimmer, großer Wohn-/Essbereich mit Ausgang zum Wintergarten und dem Balkon

Obergeschoss:

Flur, 3 Schlafzimmer, Badezimmer

Kellergeschoss:

Kellerraum, Heizungsraum, Werkstatt, Garage.

## Angaben zur Immobilie

Wohnfläche	160 m²
Grundstücksfläche	1.047 m²
Anzahl Zimmer	5
Anzahl Schlafzimmer	3
Anzahl Badezimmer	2
Stellplätze	3
Anzahl Balkone	1
Baujahr	1960
Zustand des Objektes	Gepflegt



## Lage

FREUDENBURG, am Fuße des 439 m hohen Eiderbergs gelegen, ist eine Ortsgemeinde im Landkreis Trier-Saarburg in Rheinland-Pfalz. Der Ort gehört der Verbandsgemeinde Saarburg an. Südlich des Hauptortes verläuft die Landesgrenze zum Saarland. Freudenburg verfügt über einen Kindergarten und eine Grundschule. Zahlreiche Sport- und Kulturvereine bieten verschiedenste Anregungen. Die Umgebung verfügt über eine große Anzahl von Wanderwegen.

Die Luxemburger Landesgrenze liegt etwa 15 Fahrminuten entfernt. Bushaltestellen für die grenzüberschreitende Busverbindung "SaarLuxBus" befinden sich in Orscholz, Saarburg oder Nennig. In der nahe gelegenen Stadt Saarburg finden Sie alle Schularten, ein ausgeprägtes Gesundheitswesen und gute Einkaufsmöglichkeiten.

11 km bis D-Saarburg  
 32 km bis D-Trier  
 15 km bis L-Remich/Schengen  
 37 km bis L-Kirchberg.

## Ausstattung

Boden	Fliesen
heizungsart	Zentralheizung
befeuerung	Öl
Unterkellert	Ja



## Ausstattung

Die Böden sind mit Fliesen und Vinyl belegt.  
Die Heizung erfolgt durch eine Öl-Zentralheizung.  
Besonderheiten:

- separates Baugrundstück (ca. 500 m²)
- unverbauter Weitblick
- ruhige, sonnige Höhenlage
- Garage
- Wintergarten
- kurzfristig verfügbar.

## Energieausweis

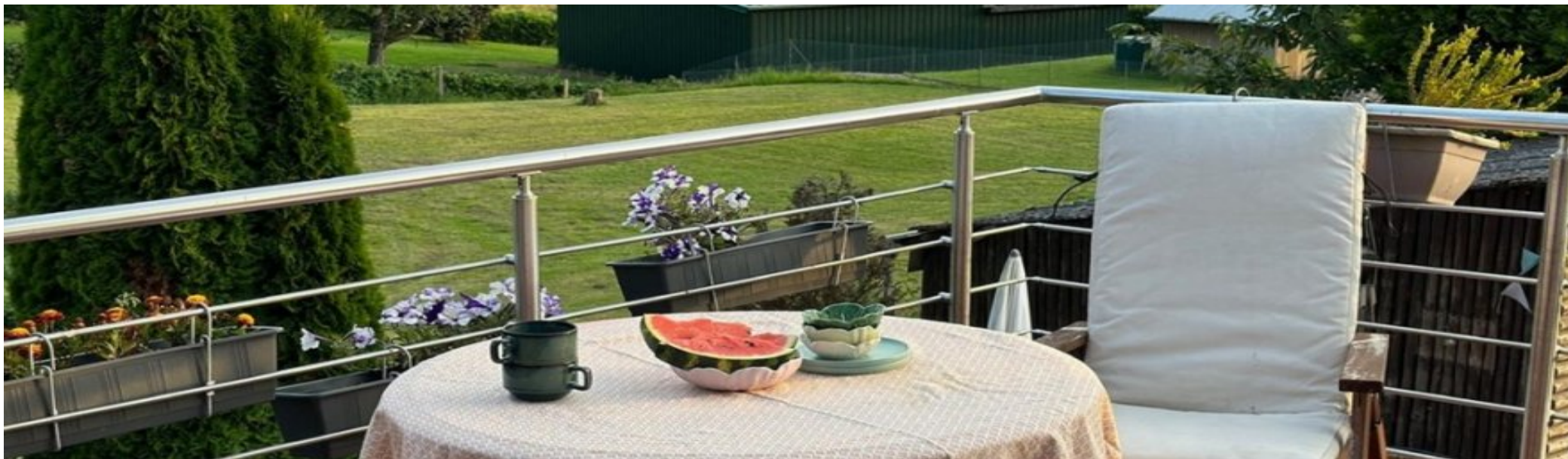
Gebäudeart	Wohnimmobilie
Energieausweis Art	Verbrauch
Gültig bis	2026-06-15
Energieverbrauchskennwert	76.1kWh/m²a
Baujahr lt. Energieausweis	1960
Erstellungsdatum	Ausgestellt ab dem 01.05.2014
Energieeffizienzklasse	C
Primärenergieträger	OEL



## Sonstiges

Unser gesamtes Immobilienangebot können Sie unter [www.immobiliien-bart.de](http://www.immobiliien-bart.de) einsehen.  
Haben wir Ihr Interesse geweckt? Für einen unverbindlichen Besichtigungstermin stehen wir Ihnen nach vorheriger Terminabsprache gerne zur Verfügung. Bitte haben Sie Verständnis dafür, dass wir Anfragen nur bearbeiten, wenn uns der vollständige Name, die Postanschrift und eine Rufnummer mitgeteilt wird. Ihre Daten werden selbstverständlich streng vertraulich und nur für diese Anfrage verwendet.  
Sie möchten diese Immobilie finanzieren?  
Vereinbaren Sie mit uns einen Beratungstermin, natürlich kostenfrei und unverbindlich. Aus einem Pool von 100 Banken finden wir, auch für Sie, die passende Finanzierung!  
Die Käuferprovision beträgt 3,57 % inkl. MwSt. vom notariell beurkundeten Kaufpreis und ist verdient und fällig mit der notariellen Beurkundung.  
Haftungsvorbehalt: Sämtliche Angaben erhielten wir vom Eigentümer und geben diese ohne Haftung weiter.



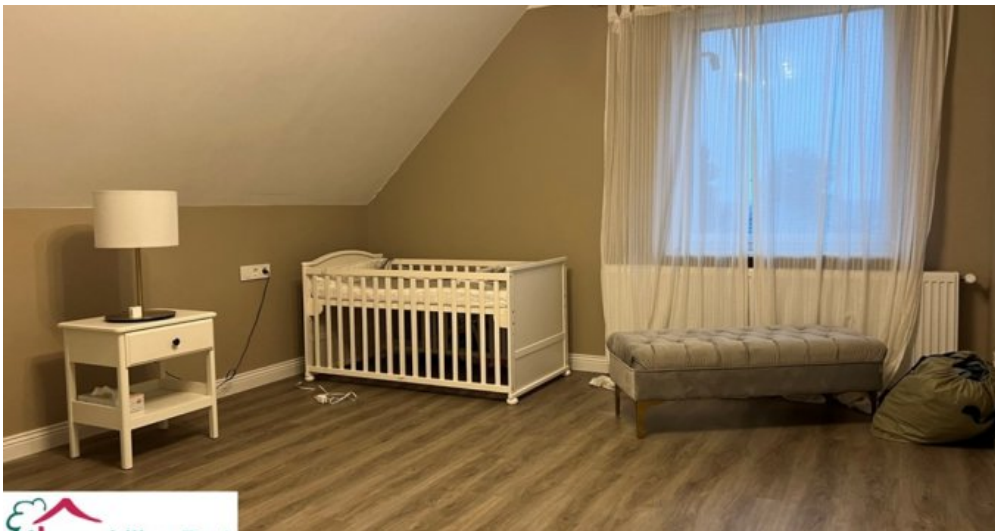




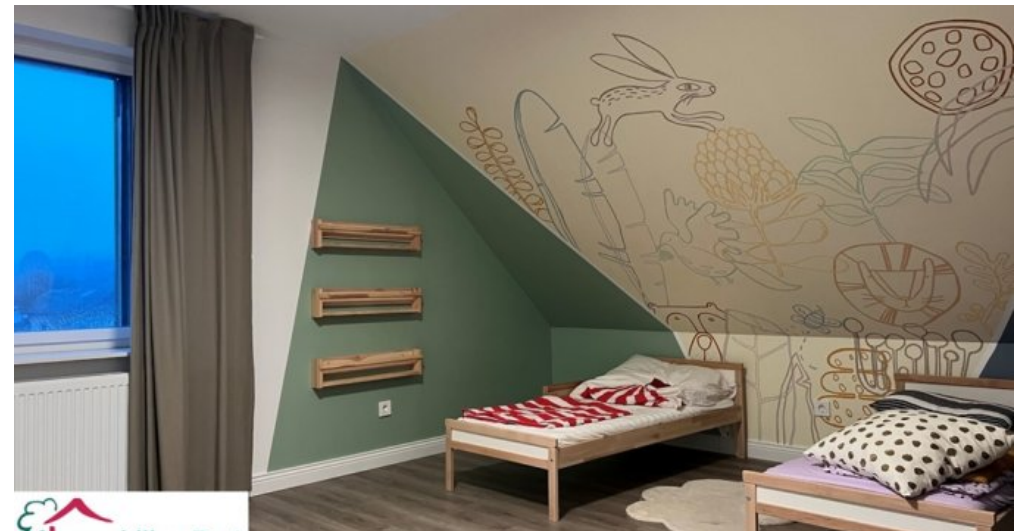
Badezimmer EG



Schlafzimmer



Schlafzimmer



Schlafzimmer





Badezimmer OG



Badezimmer OG



Garten



Rückansicht

## Anbieter

Immobilien Bart GmbH  
Zur Moselbrücke 3a  
66706 Perl-Nennig

Zentrale

Fax

E-Mail

Webseite

06867 56 10 333

06866 910 10 24

[immo@immobilien-bart.de](mailto:immo@immobilien-bart.de)

<https://www.immobilien-bart.de/>