

SCHMELZ-HÜTTERSODRF: WOHNHAUS IN RUHIGER LAGE MIT GROSSEM GARTEN!

Preise & Kosten

Käufercourtage	3,57 % inkl. MwSt
Kaufpreis	199.800 €
Carports	1
Freiplätze	3
Garagen	1



Objektbeschreibung

SCHMELZ-HÜTTERSODRF:

Dieses Einfamilienhaus bietet viel Platz und eine durchdachte Aufteilung über zwei Ebenen. Im Erdgeschoss erwarten Sie ein offener Wohn-Essbereich mit Kaminofen sowie der Zugang zur ca. 25 m² großen, überdachten Terrasse mit Außenkamin, eine Küche, zwei Schlafzimmer, ein Büro, ein Badezimmer sowie Diele und Flur.

Im Untergeschoss stehen zwei Hobbyräume, zwei Kellerräume, ein Heizungsraum, ein Öllageraum, ein weiterer Flur sowie eine integrierte Garage zur Verfügung.

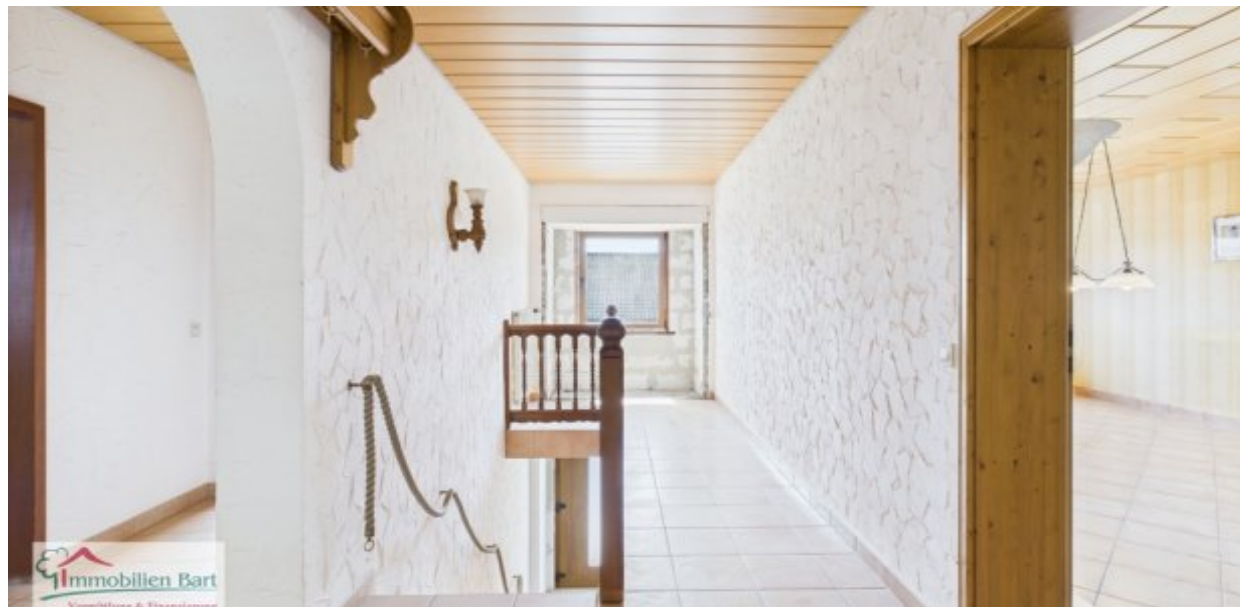
Der Garten mit kleinem Teich bietet nach etwas Pflege viel Potenzial zum Verweilen und Entspannen.

Für Fahrzeuge sind eine Garage, ein Carport und 2–3 Freiplätze vorhanden.

Ein Haus mit viel Raum für individuelle Nutzung in ruhiger Umgebung.

Angaben zur Immobilie

Wohnfläche	164,32 m²
Grundstücksfläche	805 m²
Anzahl Zimmer	6
Anzahl Schlafzimmer	2
Anzahl Badezimmer	1
Stellplätze	5
Anzahl Terrassen	1
Baujahr	1975
Zustand des Objektes	Gepflegt



Lage

Hüttersdorf ist ein Ortsteil der Gemeinde Schmelz im Landkreis Saarlouis, Saarland. In Hüttersdorf befindet sich eine Grundschule. Weiterführende Schulen sind in der nahegelegenen Stadt Schmelz erreichbar. Geschäfte für den täglichen Bedarf und größere Einkaufsmärkte befinden sich in unmittelbarer Nähe.

20 km bis D-Saarlouis

45 km bis L-Schengen

45 km bis D-Saarbrücken.

Ausstattung

Boden	Fliesen, Teppich, Laminat
heizungsart	Zentralheizung
befeuerung	Öl



Ausstattung

Die Böden sind mit Fliesen und Laminat belegt.

Die Beheizung erfolgt durch eine Öl-Zentralheizung und durch einen Kaminofen.

Besonderheiten:

- Garage, Carport und 2- 3 Freiplätze
- große überdachte Terrasse (ca. 25 m²) mit Kamin
- Garten mit kleinem Teich
- Kaminofen im Wohnbereich.

Energieausweis

Gebäudeart	Wohnimmobilie
Energieausweis Art	Bedarf
Gültig bis	2035-09-03
Endenergiebedarf	216.82
Baujahr lt. Energieausweis	2003
Erstellungsdatum	Ausgestellt ab dem 01.05.2014
Energieeffizienzklasse	G
Primärenergieträger	OEL



Sonstiges

Unser gesamtes Immobilienangebot können Sie unter www.immobilien-bart.de einsehen. Haben wir Ihr Interesse geweckt? Für einen unverbindlichen Besichtigungstermin stehen wir Ihnen nach vorheriger Terminabsprache gerne zur Verfügung. Bitte haben Sie Verständnis dafür, dass wir Anfragen nur bearbeiten, wenn uns der vollständige Name, die Postanschrift und eine Rufnummer mitgeteilt wird. Ihre Daten werden selbstverständlich streng vertraulich und nur für diese Anfrage verwendet. Sie möchten diese Immobilie finanzieren? Vereinbaren Sie mit uns einen Beratungstermin, natürlich kostenfrei und unverbindlich. Aus einem Pool von 100 Banken finden wir, auch für Sie, die passende Finanzierung! Die Käuferprovision beträgt 3,57 % inkl. MwSt. vom notariell beurkundeten Kaufpreis und ist verdient und fällig mit der notariellen Beurkundung. Haftungsvorbehalt: Sämtliche Angaben erhielten wir vom Eigentümer und geben diese ohne Haftung weiter.





Küche



Schlafzimmer



Büro



Schlafzimmer



Badezimmer



überdachte Terrasse



Kamin



Rückansicht



Garten mit Teich



Garten

Anbieter

Immobilien Bart GmbH
Zur Moselbrücke 3a
66706 Perl-Nennig

Zentrale

Fax

E-Mail

Webseite

06867 56 10 333

06866 910 10 24

immo@immobilien-bart.de

<https://www.immobilien-bart.de/>