

VIELSEITIGE VERWENDUNG: 325 M², WOHN UND NUTZFLÄCHE, GARAGEN UND GARTEN IN GRENZNÄHE

Preise & Kosten

Käufercourtage	3,57 % inkl. MwSt.
Kaufpreis	269.800 €
Freiplätze	20
Garagen	2



Objektbeschreibung

15 MINUTEN BIS L-SCHENGEN/REMICH:

In WEITEN (BEI ORSCHOLZ) bieten wir Ihnen diese freistehende Immobilie mit einer Wohnfläche von ca. 245 m² auf einem ca. 12 Ar großen Grundstück an.

Besonderheiten:

- ideal als Gewerbe nutzbar
- LAGE: An der Durchgangsstraße durch Weiten
- 12 Ar Grundstück
- sonnige Wohnlage
- 2 Garagen + 20 Stellplätze

Die Raumaufteilung ist wie folgt:

Erdgeschoss:

Wohnraum:

Diele, Schlafzimmer, 2 Badezimmer, Abstellraum, Durchgangszimmer, Wohn-/Esszimmer, Diele, Gäste-WC

ehemalige Gaststätte:

Küche, Gastraum, Diele, 2 Gäste-WC's

Dachgeschoss:

Diele, Wohn-/Essbereich mit Zugang zum Balkon, 2 Schlafzimmer, Küche

Kellergeschoss:

Diele, Heizungs- und Öllagerraum, 2 Kellerräume.

Angaben zur Immobilie

Wohnfläche	245 m²
Nutzfläche	80 m²
Grundstücksfläche	1.215 m²
Anzahl Zimmer	6
Anzahl Schlafzimmer	3
Anzahl Badezimmer	3
Anzahl separate WCs	2
Stellplätze	22
Anzahl Balkone	1
Anzahl Terrassen	1
Baujahr	1982



Lage

15 Minuten bis L-Remich oder L-Schengen

Weiten ist ein Ortsteil der Gemeinde Mettlach im Landkreis Merzig-Wadern (Saarland). Der größere Ortsteil Orscholz liegt wenige Fahrminuten entfernt. Zahlreiche Geschäfte, Ärzte, Speiselokale und Apotheke runden das Komplettangebot ab. Die Autobahnanbindungen Luxemburg und Saarbrücken liegen ebenfalls in ca. 10 Fahrminuten entfernt.

06 km bis D-Mettlach

13 km bis D-Saarburg

17 km bis L-Remich

55 km bis L-Kirchberg.

Ausstattung

Boden	Fliesen, Laminat
heizungsart	Zentralheizung
befeuerung	Öl
Unterkellert	Ja



Ausstattung

Die Böden sind mit Fliesen und Laminat belegt.
Die Beheizung erfolgt durch eine Öl-Zentralheizung.
Der Energieausweis ist in Bearbeitung.



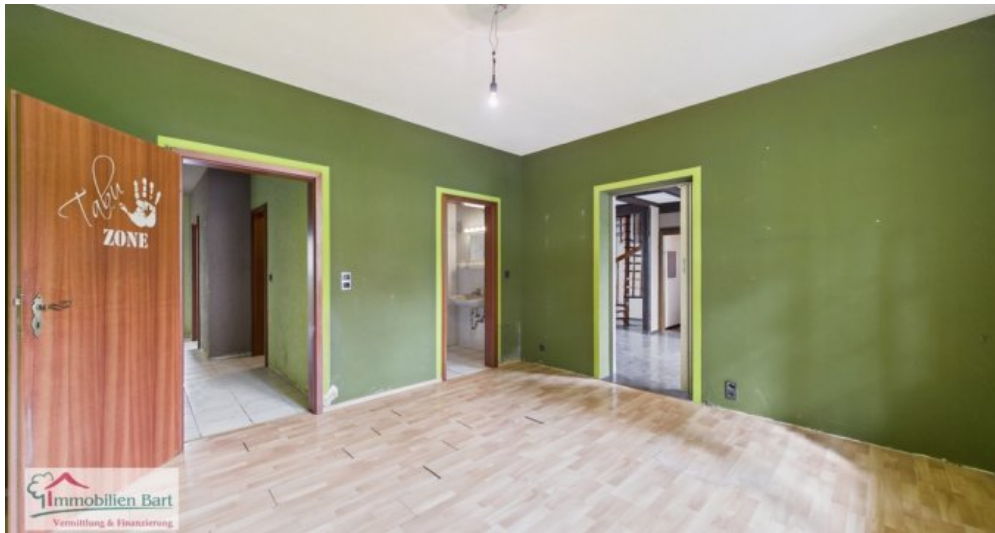
Sonstiges

Haben wir Ihr Interesse geweckt? Für einen unverbindlichen Besichtigungstermin stehen wir Ihnen nach vorheriger Terminabsprache gerne zur Verfügung. Bitte haben Sie Verständnis dafür, dass wir Anfragen nur bearbeiten, wenn uns der vollständige Name, die Postanschrift und eine Rufnummer mitgeteilt wird. Ihre Daten werden selbstverständlich streng vertraulich und nur für diese Anfrage verwendet.

Herr Thorsten Döring, von www.aplus-finance.de, wird Sie auf Anfrage gerne über Finanzierungsmöglichkeiten beraten. Er ist an unserer Adresse in Nennig in seinem Büro erreichbar.

Die Käuferprovision beträgt 3,57 % inkl. MwSt. vom notariell beurkundeten Kaufpreis und ist verdient und fällig mit der notariellen Beurkundung.

Haftungsvorbehalt: Sämtliche Angaben erhielten wir vom Eigentümer und geben diese ohne Haftung weiter. Irrtum und Zwischenverkauf bleiben vorbehalten..



Durchgangszimmer EG



bisherige Nutzung Gaststätte



bisherige Nutzung Gaststätte



Küche DG



Wohn-/Esszimmer DG



Schlafzimmer DG



Schlafzimmer DG



Badezimmer DG



seitl. Straßenansicht



seitl. Ansicht



Frontansicht

Anbieter

Immobilien Bart GmbH
Zur Moselbrücke 3a
66706 Perl-Nennig

Zentrale

Fax

E-Mail

Webseite

06867 56 10 333

06866 910 10 24

immo@immobilien-bart.de

<https://www.immobilien-bart.de/>