

Bungalow-Doppelhaushälfte mit ca. 200 m² Wohnfläche auf einer Ebene

Preise & Kosten

Käufercourtage	3,57 % Käuferprovision inkl. der gesetzlichen MwSt.
Kaufpreis	135.000 €
Freiplätze	6
Garagen	1



Objektbeschreibung

Diese Doppelhaushälfte in Bungalowbauweise aus dem Baujahr 1987 bietet eine Wohnfläche von ca. 200 m² auf einer Ebene und befindet sich auf einem ca. 700 m² großen Grundstück. Ein Keller ist nicht vorhanden.

Die Immobilie verfügt über ein großzügiges Wohn- und Esszimmer mit Kamin, eine angrenzende Küche, drei Schlafzimmer, davon eines mit zusätzlichem Ankleidezimmer, ein Badezimmer mit Badewanne und Dusche, ein separates Gäste-WC sowie einen Hauswirtschaftsbereich mit Platz für Waschmaschine und Trockner. Zusätzlich ist ein Raum vorhanden, der aktuell als Werkstatt genutzt wird. Zum Außenbereich gehört eine Terrasse mit elektrischer Markise. Vor dem Haus stehen mehrere Stellplätze zur Verfügung. Ergänzend wurde im Jahr 1999 eine Garage errichtet.

Es befindet sich überwiegend im Zustand des Ursprungsbaugeschäftes. Dach, Elektrik und Fenster stammen aus dem Baujahr 1987. Das Haus ist renovierungs- und sanierungsbedürftig, bietet jedoch viel Potenzial für eine individuelle Modernisierung.

Angaben zur Immobilie

Wohnfläche	200 m ²
Grundstücksfläche	700 m ²
Anzahl Zimmer	6
Anzahl Schlafzimmer	3
Anzahl Badezimmer	1
Anzahl separate WCs	1
Stellplätze	7
Anzahl Terrassen	1
Baujahr	1987
Zustand des Objektes	Teil bzw. Vollrenovierungsbedürftig



Die Beheizung erfolgt aktuell über den Kamin im Wohn- und Essbereich sowie über zusätzliche Elektroheizgeräte.
 Die Immobilie liegt in ruhiger, leicht abseits gelegener Lage mit viel Natur und Grünflächen in der direkten Umgebung. Gleichzeitig befindet sich in der näheren Umgebung ein Gewerbegebiet.

Ausstattung

heizungsart	Ofenheizung
befeuerung	Alternativ
Unterkellert	Nein
Gäste-WC	Ja



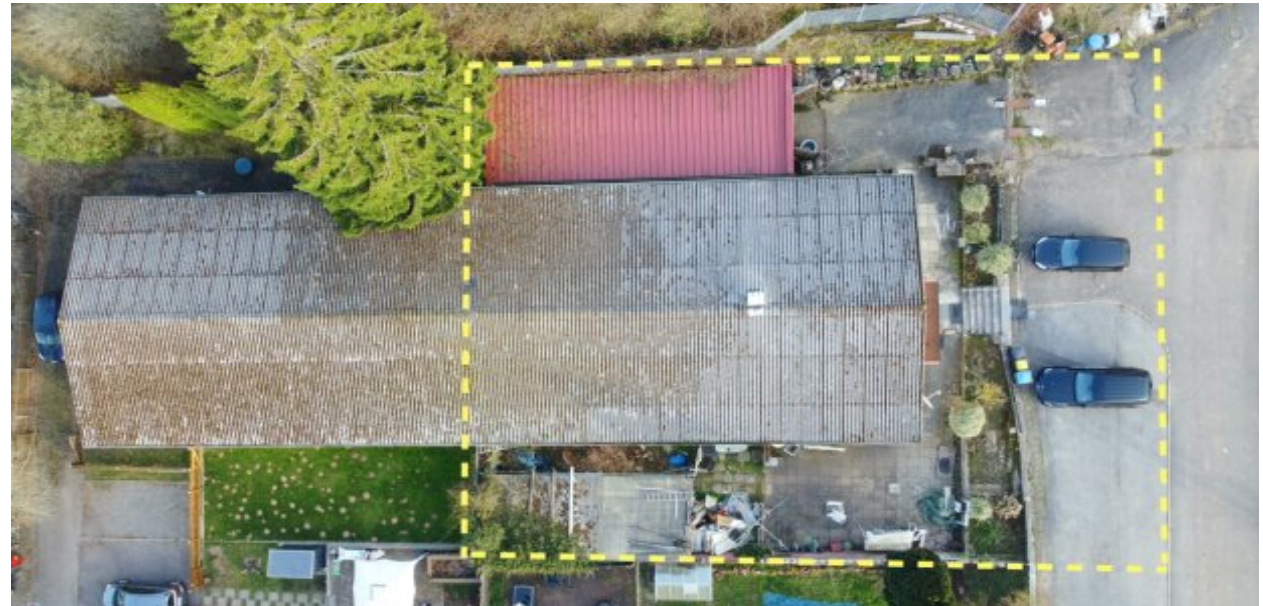
Lage

Die Immobilie befindet sich in 66679 Losheim am See in einer ruhigen, leicht abseits gelegenen Lage. Die Umgebung ist geprägt von viel Natur und Grünflächen, wodurch sich ein angenehmes und ruhiges Wohnumfeld ergibt.

Ein Gewerbegebiet befindet sich in der näheren Umgebung. Einkaufsmöglichkeiten, Dienstleistungen sowie weitere Einrichtungen des täglichen Bedarfs sind im Umkreis von Losheim am See erreichbar. Die Region rund um den Losheimer Stausee bietet zusätzlich einen hohen Freizeit- und Erholungswert mit zahlreichen Möglichkeiten für Spaziergänge, Radfahren und Naherholung in der Natur..

Energieausweis

Gebäudeart	Wohnimmobilie
Energieausweis Art	Bedarf
Gültig bis	2026-03-09
Endenergiebedarf	329.50
Erstellungsdatum	Ausgestellt ab dem 01.05.2014
Energieeffizienzklasse	H



Ausstattung

Ca. 200 m² Wohnfläche auf einer Ebene
Großzügiges Wohn- und Esszimmer mit Kamin
Ca. 700 m² Grundstück
Terrasse mit elektrischer Markise
Garage (Baujahr 1999) und mehrere Stellplätze
Renovierungs- und sanierungsbedürftiger Zustand.



Sonstiges

Alle Angaben sind ohne Gewähr und basieren ausschließlich auf Informationen, die uns von unserem Auftraggeber zur Verfügung gestellt wurden. Wir übernehmen keine Gewähr für die Vollständigkeit, Richtigkeit und Aktualität der Angaben.
Sie möchten Ihre Immobilie verkaufen oder haben Fragen zur Finanzierung?
Sprechen Sie uns an - wir beraten Sie gerne persönlich..



Wohnzimmer



Wohnzimmer



Küche



Küche



Esszimmer



Schlafzimmer



Schlafzimmer



Schlafzimmer



Hauseingang



Badezimmer



Badezimmer



Flur



Gäste- WC



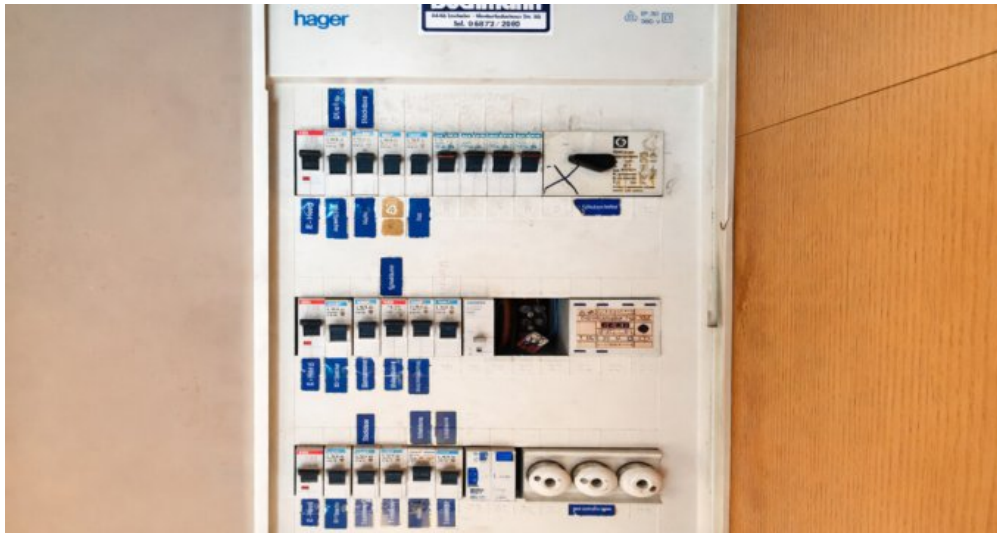
Waschraum



Wohnzimmer + Holzofen



Werkstatt



Elektrik



Terrasse



Garage



Hausansicht

Anbieter

ERA Siebert Immobilien GmbH
Torstraße
66663 Merzig

Zentrale
E-Mail

016091447886
t.brunner@eraimmobilien.de