

# GRENZE L-WORMELDANGE: IDYLLISCHES LANDLEBEN IM EHEMALIGEN BAUERNHAUS / GARAGEN / SCHEUNE / WERKSTATT

## Preise & Kosten

Käufercourtage	3,57 % inkl. MwSt.
Kaufpreis	274.800 €
Freiplätze	6
Garagen	2



## Objektbeschreibung

**NUR 7 MINUTEN BIS L-WORMELDANGE!**

- Sofort verfügbar
- idyllische Wohngegend
- helle, gut geschnittene Räume
- Wintergarten
- 3 bis 4 Schlafzimmer
- Tageslichtbad / Vollbad, 2 Gäste-WC
- Neues Dach in 1991
- Großer Anbau/Scheune mit 2 Ebenen , geeignet als Lager und / oder Werkstatt
- 2 große Garagen, auch für kleinere Traktoren o.ä. geeignet
- Mindestens 4 Außenstellplätze
- Garten

Die Aufteilung ist wie folgt:

**Erdgeschoss:**

Schlafzimmer, Büro, Hauswirtschaftsraum, Gäste-WC, Diele

**Durchgang zum Anbau / Scheune:**

Heizungskeller, Kellerraum mit Öltanks, Kellerraum mit Durchgang zur großen Scheune mit 2. Ebene, Durchgang zu den Garagen

**Obergeschoss:**

Küche mit Zugang zum Wintergarten, Abstellkammer, Esszimmer, Wohnzimmer, Diele, Gäste-WC,

Tageslichtbad mit Wanne und Dusche, 2 Schlafzimmer

Dachgeschoss:  
Speicher.

## Angaben zur Immobilie

Wohnfläche	146 m <sup>2</sup>
Nutzfläche	278 m <sup>2</sup>
Grundstücksfläche	850 m <sup>2</sup>
Anzahl Zimmer	8
Anzahl Schlafzimmer	4
Anzahl Badezimmer	1
Anzahl separate WCs	2
Stellplätze	8
Baujahr	1920



## Lage

Der ruhig gelegene Ort Bilzingen ist ein Ortsteil und ein Ortsbezirk der Ortsgemeinde Wincheringen im Landkreis Trier-Saarburg in Rheinland-Pfalz. Wincheringen mit Kindergarten, Grundschule, Geschäften sowie Gastronomie ist in nur 2 km Entfernung gut erreichbar.  
 2 km bis Wincheringen  
 13 km bis L-Remich  
 15 km bis Saarburg.

## Ausstattung

befuerung	Öl
Unterkellert	teils



## Ausstattung

Die Beheizung erfolgt mit einer Öl-Zentralheizung.  
Der Energieausweis ist in Vorbereitung.



## Sonstiges

Unser gesamtes Immobilienangebot können Sie unter [www.immobilien-bart.de](http://www.immobilien-bart.de) einsehen.

Haben wir Ihr Interesse geweckt? Für einen unverbindlichen Besichtigungstermin stehen wir Ihnen nach vorheriger Terminabsprache gerne zur Verfügung. Bitte haben Sie Verständnis dafür, dass wir Anfragen nur bearbeiten, wenn uns der vollständige Name, die Postanschrift und eine Rufnummer mitgeteilt werden. Ihre Daten werden selbstverständlich streng vertraulich und nur für diese Anfrage verwendet.

Sie möchten diese Immobilie finanzieren?

Vereinbaren Sie mit uns einen Beratungstermin, natürlich kostenfrei und unverbindlich. Aus einem Pool von 100 Banken finden wir, auch für Sie, die passende Finanzierung! Die Käuferprovision beträgt 3,57 % inkl. MwSt. vom notariell beurkundeten Kaufpreis und ist verdient und fällig mit der notariellen Beurkundung.

Haftungsvorbehalt: Sämtliche Angaben erhielten wir vom Eigentümer und geben diese ohne Haftung weiter.





EG - Gäste-WC



OG - Küche mit Zugang zum Wintergarten



OG - Wintergarten



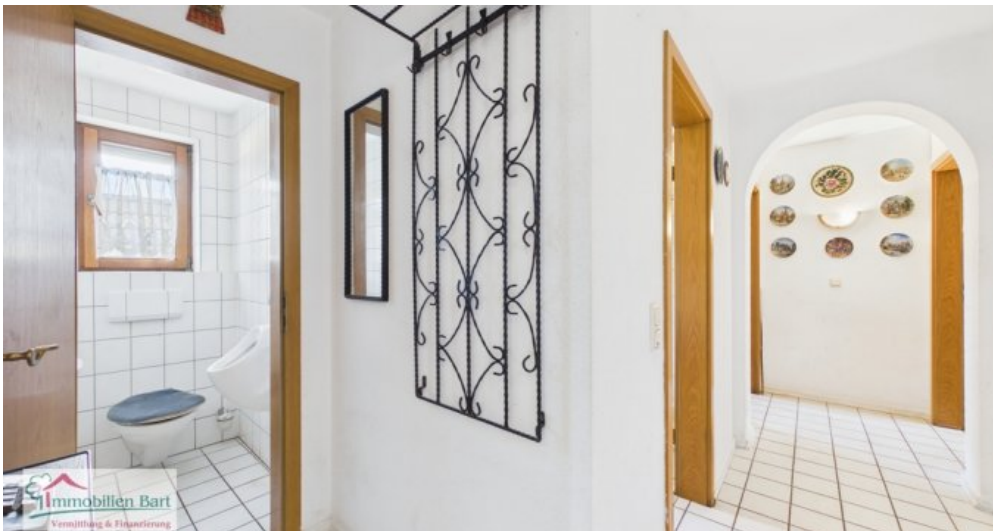
OG - Esszimmer



OG - Wohnbereich



OG - Wohnzimmer



OG - Garderobe und Gäste-WC



OG - Tageslichtbad mit Wanne und Dusche



OG - Schlafzimmer



OG - weiteres Schlafzimmer



Rückansicht



Seitenansicht



Garten und Aussicht

## Anbieter

Immobilien Bart GmbH  
Zur Moselbrücke 3a  
66706 Perl-Nennig

Zentrale

06867 56 10 333

Fax

06866 910 10 24

E-Mail

[immo@immobilien-bart.de](mailto:immo@immobilien-bart.de)

Webseite

<https://www.immobilien-bart.de/>