

Vielseitig nutzbares Reihenendhaus mit großzügigem Platzangebot

Preise & Kosten

Käufercourtage	3,57%
Kaufpreis	359.000 €
Garagen	3



Objektbeschreibung

OBJEKTBESCHREIBUNG:

Zum Verkauf steht ein großes Reihenendhaus in zentraler Lage von Schwalbach, das mit einer Wohnfläche von ca. 286 m² und einem ca. 931 m² großen Grundstück ein beeindruckendes Platzangebot bietet. Die Immobilie eignet sich ideal für eine große Familie oder auch für Mehrgenerationenwohnen, da sie vielfältige Nutzungsmöglichkeiten und eine klare Raumstruktur über mehrere Etagen hinweg bietet. Bereits beim Betreten des Hauses empfängt Sie eine geräumige Diele, die als zentraler Verteiler dient. Vo(...)

Die vollständige Objektbeschreibung, noch mehr Bilder sowie weitere Informationen zu dieser Immobilie finden Sie auf unserer Internetseite unter:

<https://www.masterplan-immobilien.de/detailseite/769>

EXPOSÉ-DOWNLOAD: Jetzt das vollständige Exposé inkl. Adresse zu dieser Immobilie zum Download erhalten. Link öffnen und zum Kontaktfeld scrollen: <https://www.masterplan-immobilien.de/detailseite/769>.

Angaben zur Immobilie

Wohnfläche	286,37 m ²
Grundstücksfläche	931 m ²
Anzahl Zimmer	11
Anzahl Schlafzimmer	7
Anzahl Badezimmer	2
Anzahl separate WCs	1
Stellplätze	3
Anzahl Terrassen	1
Baujahr	1964
Zustand des Objektes	Gepflegt
Verfügbar ab	nach Absprache



Lage

LAGE:

Das Einfamilienhaus befindet sich in einer ruhigen, gewachsenen Wohnlage von Schwalbach. Die Umgebung ist geprägt von gepflegten Einfamilienhäusern und einer angenehmen Nachbarschaft – ideal für Familien und alle, die gut angebunden wohnen möchten.

Einkaufsmöglichkeiten für den täglichen Bedarf, Kindergärten, Schulen sowie ärztliche Versorgung sind im Ort und in der näheren Umgebung bequem erreichbar. Darüber hinaus bietet die Region zahlreiche Freizeit- und Erholungsmöglichkeiten, darunter Spa(...)

Die vollständige Objektbeschreibung, noch mehr Bilder sowie weitere Informationen zu dieser Immobilie finden Sie auf unserer Internetseite unter:

<https://www.masterplan-immobilien.de/detailseite/769>

EXPOSÉ-DOWNLOAD: Jetzt das vollständige Exposé inkl. Adresse zu dieser Immobilie zum Download erhalten. Link öffnen und zum Kontaktfeld scrollen: <https://www.masterplan-immobilien.de/detailseite/769>.

Ausstattung

heizungsart	Zentralheizung
befuerung	Gas
Unterkellert	Ja



Ausstattung

AUSSTATTUNG:

- Einbauküche
- 3 Garagen mit elektrischen Tor
- ausgebauter Dachgeschoss
- Vollunterkellert
- Terrasse
- Gartenteich
- Gartenhäuschen
- Dach 2006
- Strom-, Gas-, Wasserleitungen 2006
- Heizung 2006
- Innenausbau 2006
- Geländerterrasse 2020(...)

Die vollständige Objektbeschreibung, noch mehr Bilder sowie weitere Informationen zu dieser Immobilie finden Sie auf unserer Internetseite unter:

<https://www.masterplan-immobilien.de/detailseite/769>

EXPOSÉ-DOWNLOAD: Jetzt das vollständige Exposé inkl. Adresse zu dieser Immobilie zum Download erhalten. Link öffnen und zum Kontaktfeld scrollen: <https://www.masterplan-immobilien.de/detailseite/769>.

Energieausweis

Gebäudeart	Wohnimmobilie
Energieausweis Art	Bedarf
Gültig bis	2035-05-15
Endenergiebedarf	196.20
Baujahr lt. Energieausweis	1964
Erstellungsdatum	Ausgestellt ab dem 01.05.2014
Energieeffizienzklasse	F
Primärenergieträger	ERDGAS_LEICHT



Sonstiges



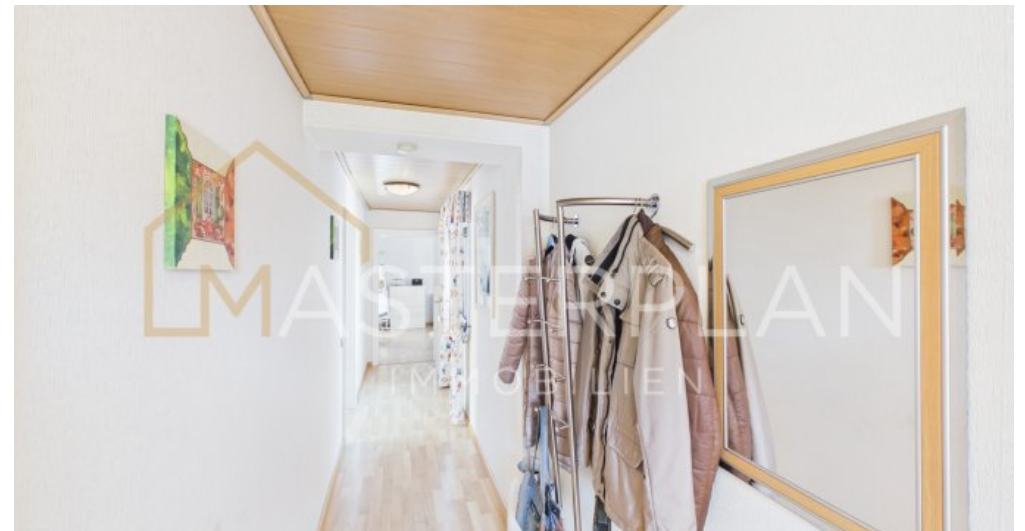
Küche OG



Terrasse



Badezimmer OG



Flur OG



Wohnzimmer OG



Schlafzimmer OG



Spielzimmer OG



Gästezimmer DG



Gästezimmer DG



Garten



Garten



Erdgeschoss



Obergeschoss



Dachgeschoss

MASTERPLAN
 IMMOBILIEN
 ...weil es um Ihr Zuhause geht!

Mehr Bilder zum Objekt finden Sie auf unserer Homepage:
www.masterplan-immobilien.de

-  **VERKAUF**
-  **VERMIETUNG**
-  **WERTERMITTLUNG**

Wir vermitteln auch Immobilien in

Mehr Bilder auf Website

Anbieter

Masterplan Immobilien

E-Mail info@masterplan-immobilien.de