

Kleines gemütliches Einfamilienhaus in Waldrandlage von Saarbrücken-Klarenthal zu verkaufen.

Preise & Kosten

| | |
|------------------|--|
| Käufer-Provision | Ja |
| Käufercourtage | 3,57 |
| Innencourtage | 3,57 |
| Courtage | Die Käuferprovision beträgt 3,57 % des Kaufpreises inkl. 19% MwSt. |
| Kaufpreis | 169.000 € |
| Garagen | 1 |



Objektbeschreibung

Diese außergewöhnliche Doppelhaushälfte vereint historischen Charme mit großzügigem Platzangebot über 139 qm und einer idyllischen Lage in unmittelbarer Waldnähe. Das ursprüngliche Wohnhaus aus dem Jahr 1848 wurde 1958 um einen Anbau erweitert und fortlaufend gepflegt. Auf einem beeindruckenden Grundstück von 1.350 m² gelegen, bietet die Immobilie viel Raum für Ruhe, Entfaltung und naturnahes Wohnen.

Die 7 Zimmer, 2 Küchen und das Badezimmer mit Badewanne, eröffnen vielfältige Nutzungsmöglichkeiten – ideal für Familien oder Wohnen und Arbeiten unter einem Dach. Ein großer Keller bietet zusätzlich reichlich Stau- und Nutzfläche.

Eine Garage sowie ein Carport ist ebenfalls vorhanden.

ACHTUNG !! Aufgrund der Nachfrage ist ein Verkauf im Bieterverfahren möglich !.

Angaben zur Immobilie

| | |
|----------------------|----------------------|
| Wohnfläche | 139 m ² |
| Grundstücksfläche | 1.350 m ² |
| Anzahl Zimmer | 7 |
| Baujahr | 1845 |
| Zustand des Objektes | Modernisiert |
| Alt-/Neubau | Altbau |



Lage

Die Immobilie liegt in einer sehr ruhigen, naturnahen Wohngegend mit direkter Nähe zum Wald in Saarbrücken-Klarenthal. Ideal für alle, die Erholung suchen oder gerne Spaziergänge, Wanderungen oder Outdoor-Aktivitäten genießen. Dennoch sind wichtige Einrichtungen des täglichen Bedarfs in angemessener Entfernung gut erreichbar..

Ausstattung

| | |
|-------------|---------------|
| heizungsart | Etagenheizung |
| befuerung | Gas |



Ausstattung

Dach: erneuert im Jahr 1982

Fenster: moderne doppelverglaste Modelle aus 1993

Außenbereich: schöne Terrasse mit Blick ins Grüne
Garage sowie Carport für komfortables und geschütztes Parken

Der weitläufige Garten lädt zu Freizeit, Entspannung und gärtnerischen Projekten ein – ein Paradies für Naturfreunde.

Energieausweis

| | |
|-------------------------------|----------------------------------|
| Energieausweis Art | Bedarf |
| Gültig bis | 20.11.2035 |
| Baujahr lt. Energieausweis | 1845 |
| Erstellungsdatum | Ausgestellt ab dem 01.05.2014 |
| Ausstelldatum | 20.11.2025 |
| Energieeffizienzklasse | H |
| Primärenergieträger | Gas |
| Heizenergieverbrauchskennwert | 500,20 kWh/(-a) |



Sonstiges

Mit Your Next Home, steht auch Ihrer Finanzierung nichts im Wege.

Unser Finanzierungsexperte, Torsten Freyer, steht Ihnen mit über 400 Bankpartnern zur Seite, gerne nach Terminabsprache auch bei Ihnen zu Hause.

Nutzen Sie diese Möglichkeit der unabhängigen Finanzierungsberatung und sparen Sie Zeit und Geld. Denn mit nur einem Termin erhalten Sie einen Vergleich aller Bankpartner auf einen Blick in nur 60 Minuten.

Schnelligkeit und Kompetenz machen diese Beratung zu einer Top Beratung und das auch ohne die üblichen Öffnungszeiten !

Sollten Sie sich widererwarten doch gegen eine unserer Immobilien entscheiden- so steht Ihnen unser unabhängiger Finanzberater

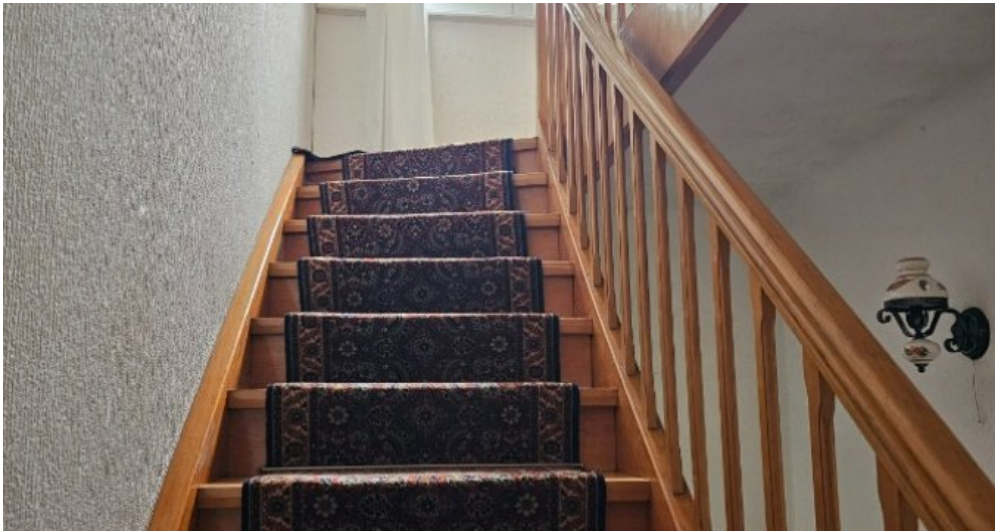
dennoch mit Rat und Tat zur Seite und prüft gerne die Finanzierung für Ihr neues Wunschobjekt..



Esszimmer



Wohnzimmer



Treppenhaus

Anbieter

Stefan Spies Immobilien
Rathausstraße 31
66571 Eppelborn

Zentrale
E-Mail

06881/5959111
info@ynhome.de