

2 Eigentumswohnungen im Paket

Preise & Kosten

Käufercourtage	3,57%
Kaufpreis	220.000 €
Garagen	1



Objektbeschreibung

OBJEKTbeschreibung:

In ruhiger und gefragter Wohnlage von Sulzbach, gelegen in einer Sackgasse direkt am Waldrand, bietet sich Kapitalanlegern eine außergewöhnliche Gelegenheit mit erheblichem Entwicklungspotenzial. Zum Verkauf steht ein Immobilienpaket bestehend aus einer ca. 253 m² großen Penthouse-Wohnung sowie einer separaten 64 m² Wohnung mit Balkon – eine Kombination, die sowohl durch ihre Größe als auch durch ihre besondere Ausstattung klar aus dem klassischen Marktangebot heraussticht.

Das Objekt aus dem Ba(...)

Die vollständige Objektbeschreibung, noch mehr Bilder sowie weitere Informationen zu dieser Immobilie finden Sie auf unserer Internetseite unter:

<https://www.masterplan-immobilien.de/detailseite/765>

EXPOSÉ-DOWNLOAD: Jetzt das vollständige Exposé inkl. Adresse zu dieser Immobilie zum Download erhalten. Link öffnen und zum Kontaktfeld scrollen: <https://www.masterplan-immobilien.de/detailseite/765>.

Angaben zur Immobilie

Wohnfläche	310 m ²
Anzahl Schlafzimmer	3
Stellplätze	1
Anzahl Balkone	2
Anzahl Terrassen	1
Baujahr	1972
Zustand des Objektes	Gepflegt
Verfügbar ab	ab Sofort



Lage

Ausstattung

befuerung	Öl
Sauna	Ja



Ausstattung

AUSSTATTUNG:

Pool

Sauna

Dachterrasse

Balkon

Fahrstuhl der direkt in die Wohnung führt

Garage(...)

Die vollständige Objektbeschreibung, noch mehr Bilder sowie weitere Informationen zu dieser Immobilie finden Sie auf unserer Internetseite unter:

<https://www.masterplan-immobilien.de/detailseite/765>

EXPOSÉ-DOWNLOAD: Jetzt das vollständige Exposé inkl. Adresse zu dieser Immobilie zum Download erhalten. Link öffnen und zum Kontaktfeld scrollen: <https://www.masterplan-immobilien.de/detailseite/765>.

Energieausweis

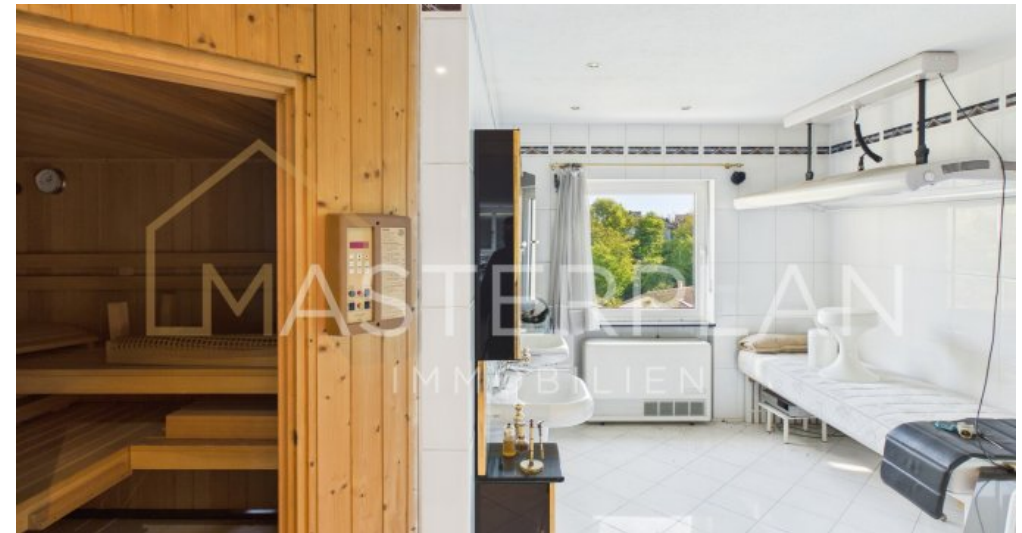
Gebäudeart	Wohnimmobilie
Energieausweis Art	Verbrauch
Gültig bis	2028-08-01
Energieverbrauchskennwert	160kWh/m²a
Baujahr lt. Energieausweis	1972
Erstellungsdatum	Ausgestellt ab dem 01.05.2014
Energieeffizienzklasse	E
Primärenergieträger	OEL



Sonstiges



Schwimmbad Penthouse



Wellnessbereich Penthouse



Balkon Penthouse



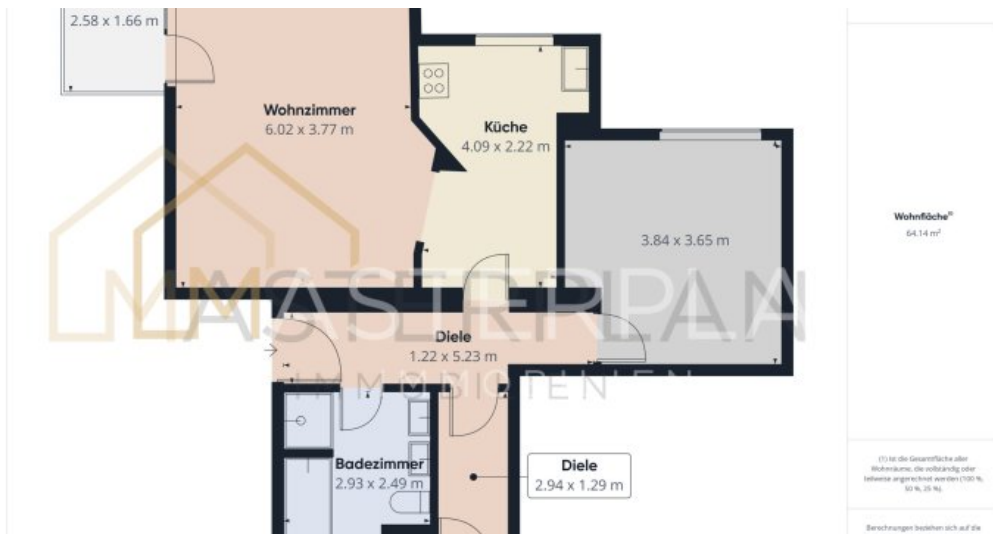
Terrasse Penthouse



Schlafzimmer kleine WHG



bad kleine WHG



Grundriss kleine Wohnung



Penthouse Wohnung



MASTERPLAN
IMMOBILIEN
...weil es um Ihr Zuhause geht!

Mehr Bilder zum Objekt finden Sie auf unserer Homepage:
www.masterplan-immobilien.de

- ✓ VERKAUF
- ✓ VERMIETUNG
- ✓ WERTERMITTLUNG

Wir vermitteln auch Immobilien in

Mehr Bilder auf Website

Anbieter

Masterplan Immobilien

E-Mail info@masterplan-immobilien.de