

Doppelparker Tiefgaragenstellplatz in Trier-Feyen zu vermieten

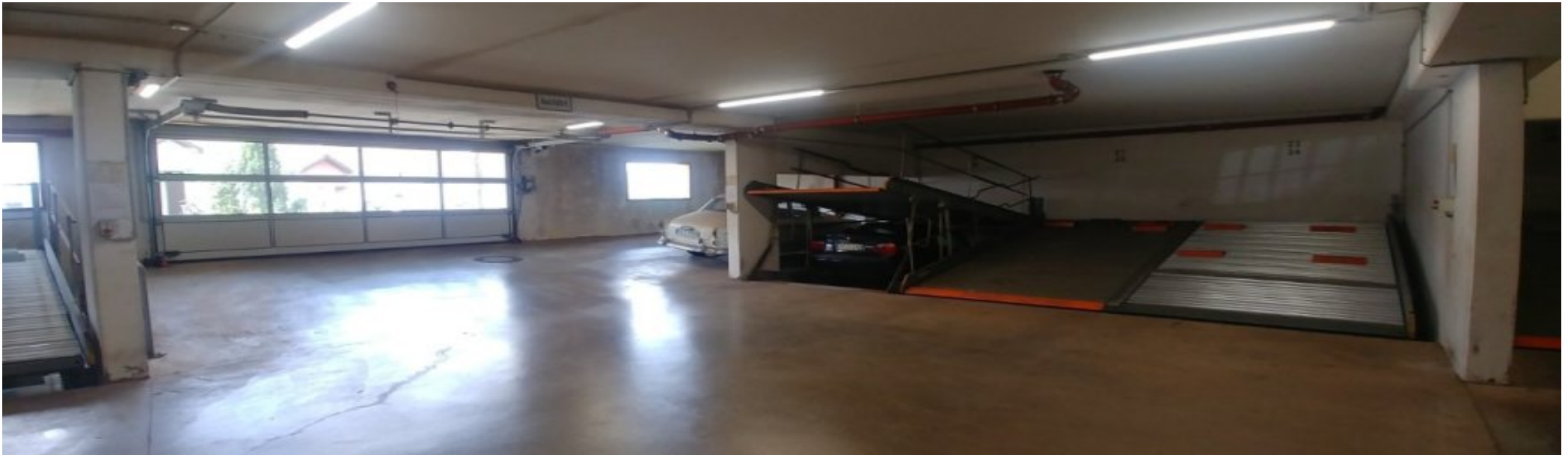
Preise & Kosten

| | |
|------------------------|------|
| Kaltmiete | 50 € |
| Stellplatzmiete Duplex | 50 € |
| Duplexe | 1 |



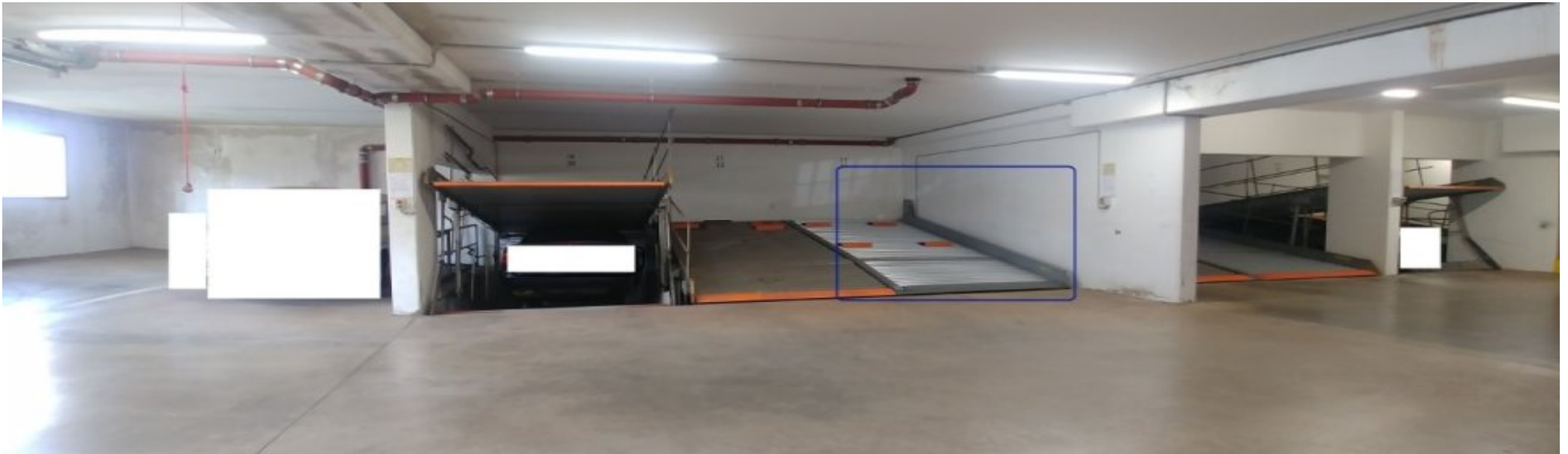
Objektbeschreibung

In der Wilhelm-Deuser-Straße 21-25 steht ein Stellplatz in einer abgeschlossenen Tiefgarage zur Vermietung. Es handelt sich um den oberen Stellplatz eines Doppelparkers. Die Zufahrt zur Garage erfolgt über ein gesichertes Tor, das ausschließlich von Berechtigten geöffnet werden kann. Damit ist ein kontrollierter und geschützter Zugang gewährleistet. Dem Mieter werden zur Nutzung übergeben:
ein Handsender/Fernbedienung für das Garagentor (Kautions: 150 €)
ein Schlüssel zur Bedienung des Doppelparkers
Bitte beachten Sie:
Der Stellplatz ist nicht für SUVs oder größere Fahrzeuge geeignet. Er eignet sich ideal für Pkw mit üblichen Abmessungen.



Lage

Der Stellplatz befindet sich im Gebäude Wilhelm-Deuser-Straße 21-25 in Trier-Feyen..



Ausstattung

.

Sonstiges

.

Anbieter

Immobilien Weicherding - Your Home Now
Drosselweg
54329 Konz

Zentrale
Webseite

015252080005
<https://immobilien-weicherding.de/>