

Schöne Wohnung (4ZKB) in Kirkel zu verkaufen!

Preise & Kosten

Käufercourtage	3,57% inclusive MwSt.
Kaufpreis	187.000 €
Kaufpreis pro Fläche	1.807,29 € (m ²)
Garagen	1



Objektbeschreibung

Die hier angebotene 4 ZKB- Wohnung wurde 1990 gebaut, ist modern und sehr gepflegt.

Es verteilen sich ca. 103m² Wohnfläche auf einer Etage im Erdgeschoss.

Hier befinden sich das große Wohn- Esszimmer mit Balkon, das Elternschlafzimmer, das Gäste-WC, ein ansprechender Eingangsbereich mit Garderobe, die Küche mit Essplatz, das Badezimmer mit Dusche (Platz für die Waschmaschine) und das Kinderzimmer.

Die Garage mit elektrischem Tor, der eigene Kellerraum und eine angenehme Nachbarschaft runden das sehr attraktive Angebot ab.

Angaben zur Immobilie

Wohnfläche	103,47 m ²
Anzahl Zimmer	4
Anzahl Schlafzimmer	2
Anzahl Badezimmer	1
Anzahl separate WCs	1
Stellplätze	1
Anzahl Balkone	1
Verfügbar ab	Sofort



Lage

Ein besonderer Pluspunkt der Wohnung ist die zentrale Lage. Folgende Einrichtungen bequem in wenigen Minuten zu erreichen:

- mehrere Einkaufsmöglichkeiten
- Universitätsklinik
- Grundschulen
- weiterführende Schulen
- Kindergärten mit Ganztagsbetreuung
- zahlreiche Vereine
- Hallenbad
- Wald mit schönen Geh- und Wanderwegen

Von dem Objekt aus erreicht man in nur wenigen Minuten zu den Autobahnauffahrten A6 und A8. Größere Städte wie Saarbrücken und Kaiserslautern sind nicht weit entfernt..

Ausstattung

Ausstattungsqualität	Standard
Küche	Einbauküche
heizungsart	Zentralheizung
befuerung	Gas
Kabel / Sat- TV	Ja
Barrierefrei	Ja
Wasch-/ Trockenraum	Ja
seniorengerecht	Ja



Ausstattung

Die schöne 4 ZKB- Wohnung ist Teppichboden und mit Fliesen ausgestattet.
 Das große Wohn- Esszimmer mit Balkon, das Elternschlafzimmer, ein Kinderzimmer und ein modernes
 Badezimmer mit Waschmaschinenplatz tragen zur Wohnqualität bei.
 Die große Küche mit Essbereich, das Gäste-WC und der Abstellraum im Keller tragen den praktischen
 Teil des Hauses.
 Die eigene Garage rundet das schöne Angebot ab.

Energieausweis

Gebäudeart	Wohnimmobilie
Energieausweis Art	Verbrauch
Gültig bis	2031-04-08
Energieverbrauchskennwert	139kWh/m²a
Warmwasser enthalten	Ja
Baujahr lt. Energieausweis	1990
Erstellungsdatum	Ausgestellt ab dem 01.05.2014
Energieeffizienzklasse	E
Primärenergieträger	GAS



Sonstiges



Balkon



Essbereich



Küche



Küche



Flurbereich



Elternschlafzimmer



Badezimmer



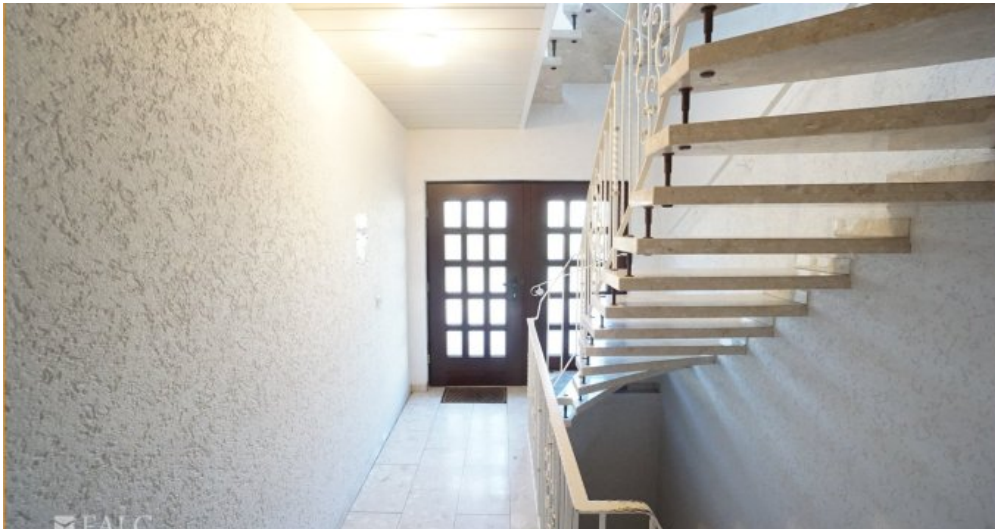
Badezimmer



Kinderzimmer



Gäste- WC



Treppenhaus



Kellerbereich



Heizung



Garage



Straßenansicht

Anbieter

FALC Immobilien
Eisenbahnstraße 4
66424 Homburg

Zentrale
E-Mail

0800 - 646 0 646
sascha.crisan@falcimmo.de