

LOSHEIM AM SEE: 109 M² PENTHOUSEWOHNUNG MIT LOGGIA

Preise & Kosten

| | |
|-------------------------------|----------------|
| Käufercourtage | provisionsfrei |
| Kaufpreis | 416.100 € |
| Stellplatzkaufpreis Freiplatz | 5.000 € |
| Freiplätze | 1 |
| Stellplatzkaufpreis Garage | 30.000 € |
| Garagen | 1 |



Objektbeschreibung

In attraktiver Lage von Losheim am See entsteht ein modernes Mehrfamilienhaus mit acht hochwertigen Wohneinheiten. Der Neubau überzeugt durch eine zeitgemäße Architektur, energieeffiziente Bauweise und komfortable Grundrisse.

Ein Aufzug verbindet alle Etagen und sorgt für einen barrierearmen Zugang zu den Wohnungen. Im Kellergeschoss verfügt jede Einheit über einen eigenen, abgeschlossenen Kellerraum.

Die Wohnungen bieten helle Räume, hochwertige Ausstattung und ein angenehmes Wohnambiente. Die Nähe zum beliebten Stausee sowie zu Einkaufsmöglichkeiten und Freizeitangeboten macht die Lage besonders attraktiv.

Zur Wohnung kann optional ein Außenstellplatz für 5.000 € oder ein Garagenstellplatz für 30.000 € erworben werden. Damit wird eine flexible und komfortable Parkmöglichkeit gewährleistet.

Die Raumaufteilung ist wie folgt:

Dachgeschoss:

Flur, Gäste-WC, Wohn-Essbereich mit offener Küche und Ausgang zur Loggia, Abstellraum, 2 Schlafzimmer, Badezimmer.

Angaben zur Immobilie

| | |
|---------------------|-----------------------|
| Wohnfläche | 109,51 m ² |
| Anzahl Zimmer | 3 |
| Anzahl Schlafzimmer | 2 |
| Anzahl Badezimmer | 1 |
| Anzahl separate WCs | 1 |
| Stellplätze | 2 |
| Anzahl Balkone | 1 |



Lage

Die Gemeinde Losheim am See mit dem Freizeitzentrum Stausee liegt idyllisch in landschaftlich reizvoller Lage. Dort befinden sich Schulen, Kindergarten, Ärzte, Apotheken, Restaurants und Eisdielen. Geschäfte für den täglichen Bedarf und größere Einkaufsmärkte befinden sich in unmittelbarer Nähe. Die Autobahnverbindungen Saarbrücken-Luxemburg befinden sich in ca. 15 Fahrminuten entfernt.

13 km bis D-Merzig

10 km bis D-Mettlach

30 km bis D-Trier

29 km bis L-Remich.

Ausstattung

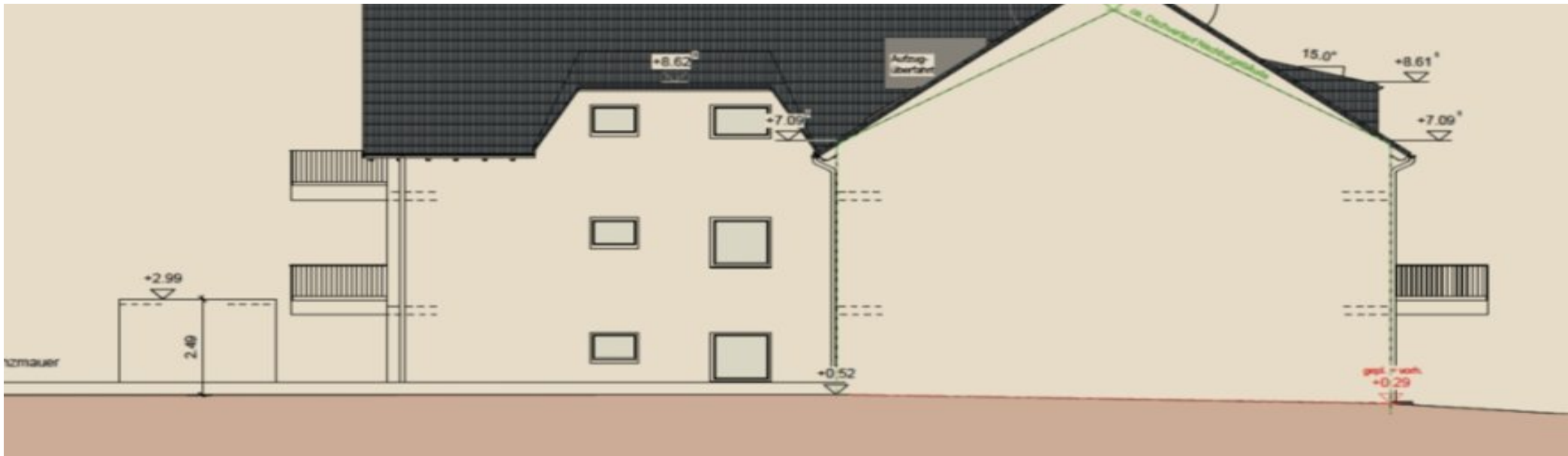
| | |
|-------------|------------------------|
| heizungsart | Fussbodenheizung |
| befeuerung | Luft/Wasser Wärmepumpe |
| Aufzug | Personenaufzug |



Ausstattung

Besonderheiten:

- Neubauprojekt mit 8 Wohneinheiten
- jede Wohnung mit eigenem Kellerraum im Untergeschoss
- Personenaufzug für bequemen Zugang zu allen Etagen
- Fußbodenheizung in allen Räumen
- Außenstellplatz optional für 5.000 €
- Fertiggarage optional für 30.000 €.



Sonstiges

Unser gesamtes Immobilienangebot können Sie unter www.immobilien-bart.de einsehen.

Haben wir Ihr Interesse geweckt? Für einen unverbindlichen Besichtigungstermin stehen wir Ihnen nach vorheriger Terminabsprache gerne zur Verfügung. Bitte haben Sie Verständnis dafür, dass wir Anfragen nur bearbeiten, wenn uns der vollständige Name, die Postanschrift und eine Rufnummer mitgeteilt wird. Ihre Daten werden selbstverständlich streng vertraulich und nur für diese Anfrage verwendet.

Sie möchten diese Immobilie finanzieren?

Vereinbaren Sie mit uns einen Beratungstermin, natürlich kostenfrei und unverbindlich. Aus einem Pool von 100 Banken finden wir, auch für Sie, die passende Finanzierung! Der Kauf dieser Immobilie ist für den Käufer provisionsfrei!

Haftungsvorbehalt: Sämtliche Angaben erhielten wir vom Eigentümer und geben diese ohne Haftung weiter. Irrtum und Zwischenverkauf bleiben vorbehalten..



Rechte Seitenansicht



Linke Sietenansicht

Anbieter

Immobilien Bart GmbH
Zur Moselbrücke 3a
66706 Perl-Nennig

Zentrale

06867 56 10 333

Fax

06866 910 10 24

E-Mail

immo@immobilien-bart.de

Webseite

<https://www.immobilien-bart.de/>